

«Mit wenig Aufwand zu einer individuellen persönlichen Fassade»

HERZLICH
WILLKOMMEN





F A S S A D E N - W Ä R M E D Ä M M - S Y S T E M E



Referent:

Alex Disler

seit 2015

Leiter Verkauf / Marketing
Sarna-Granol AG

2001-2014

Leiter Marketing & Verkauf
Manometer AG – WIKA

1991-2001

Leiter Marketing Diversifikation
Hochdorf Nutritec AG

seit 1995

Dozent für Marketing bei der
Simakom / Hochschule Luzern

Themenübersicht

- Kurze Firmenvorstellung
- Systeme-Übersicht
 - Kompakt Fassade
 - Stoneface Fassade
 - Vorhang Fassade
 - Fassade H6 verputzt
 - K-Kerag / H6 Kerag
 - H6 Keramik
- Oberflächen-Strukturen
- Erlebniswelt Fassaden



F A S S A D E N - W Ä R M E D Ä M M - S Y S T E M E

Kurze Firmenvorstellung: Ein «echtes» Obwaldner-Unternehmen

Kurze Firmenvorstellung



Büro / Administration
Hochhaus
6060 Sarnen



Sarna-Granol AG



**Ihr Schweizer
System-Partner**

Ausstellung / Lager
Kägiswilerstrasse 22
6060 Sarnen

Die beiden Beteiligungsfirmen der Sarna-Granol sind die Sika AG und die Granol AG.



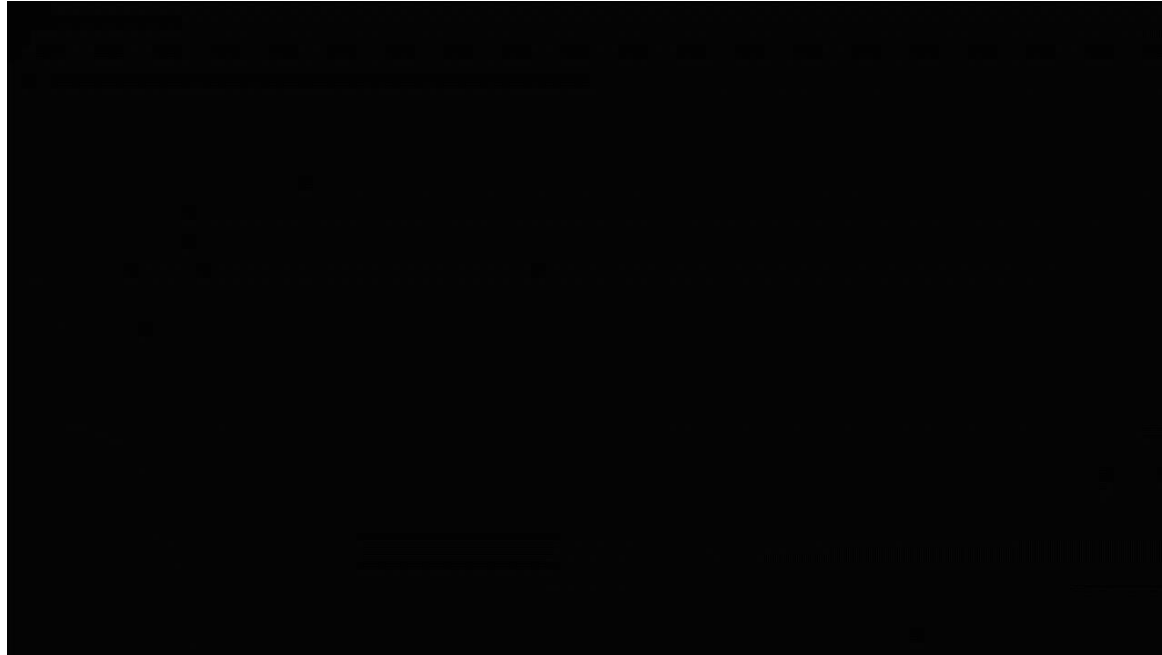
Sika AG
Zugerstrasse 50
6340 Baar



Granol AG
Zeughausstrasse 5
6210 Sursee



F A S S A D E N - W Ä R M E D Ä M M - S Y S T E M E



Kurz-Film der Sarna-Granol AG

Firmen-Daten

Handelsunternehmung
für Fassaden – Wärmedämm – Systeme

Gegründet: 1979

Mitarbeiter: 29

Produktsortiment: über 3'000 Artikel

Fassadenfläche: über 500'000 m²

Dienstleistungen

- Detailberatung
- Bauphysikalische Berechnungen
- Schulungen
- Devisierung
- Instruktionen
- Baustellenbegleitung
- Permanente Ausstellung in Sarnen

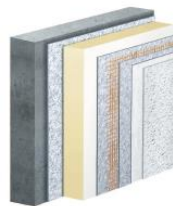
Unser Systeme-Übersicht:

Kompakt-Systeme

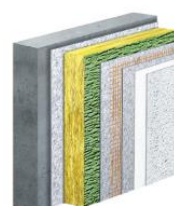
K5 grau



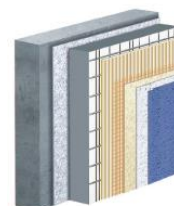
K5 PUR



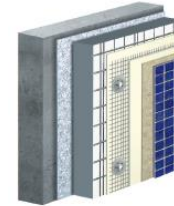
K6



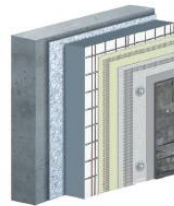
K5 AquaROYAL



K - Kerag



stoneface

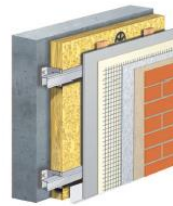


Vorhang-Systeme

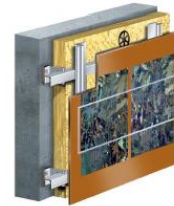
H6-verputzt



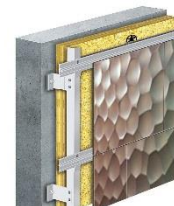
H6-Kerag



H6-Solar



H6-Ardalit



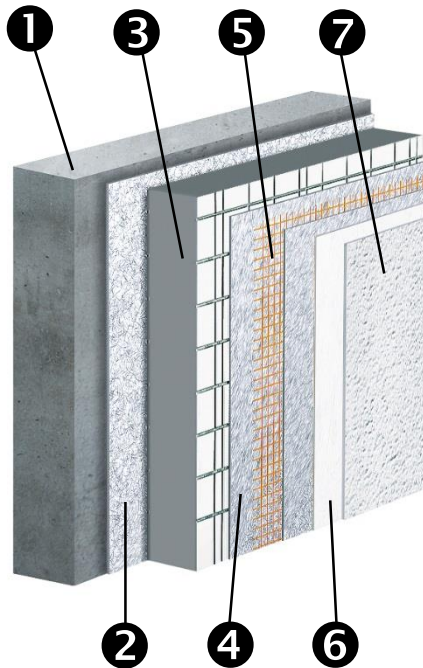
H6-Aluminium



H6-Keramik



Unser Produktsortiment: Kompakt Fassade



System-Aufbau K5 grau

- ❶ Untergrund (Beton, Mauerwerk, etc.)
- ❷ Klebe- und Einbettmörtel
- Wärmedämmplatte K5 EPS 030 GR
Polystyrol-Hartschaumplatte
formgeschäumt, ofenausgelagert
schwerbrennbar BKZ 5.1
 $\lambda_D 0.030 \text{ W/mK}$
- ❸ Klebe- und Einbettmörtel
- ❹ Armierungsgewebe orange 150 g/m^2 (Standard)
- ❺ Voranstrich
- ❻ Deckputz

F A S S A D E N - W Ä R M E D Ä M M - S Y S T E M E



K5 grau

Vorteile K5 grau

- langlebige Aussenwärmedämmungen
- hohe Dämmleistung
- hoher mechanischer Widerstand
- Vielseitige Möglichkeiten



K5 PUR

Vorteile K5 PUR

- Höhere Wärmedämmfähigkeit
- Massgenau, formbeständig und spannungsfrei = ergibt eine fugenlose Wärmedämmung
- Hohe Druck- und Eigenfestigkeit
- Vielseitige Möglichkeiten



K6

Vorteile K6

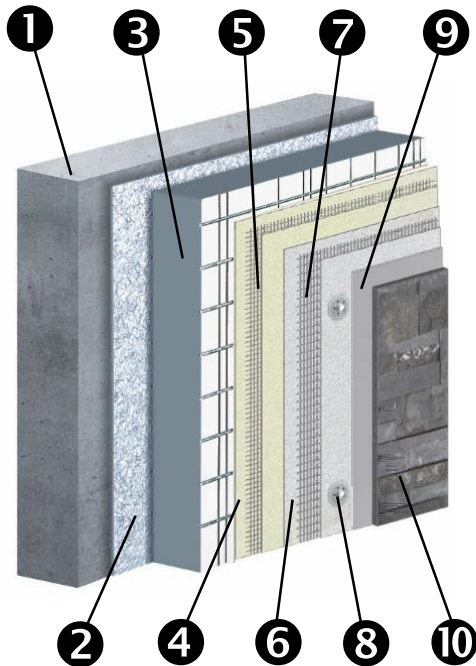
- Erfüllt erhöhte Brandschutzvorschriften
- Alterungsbeständig, unverrottbar, resistent gegen Lösungsmittel
- Verfilzung der Plattenstösse ergibt fugenlose Dämmschicht
- Vielseitige Möglichkeiten



AquaROYAL

Vorteile K5-AquaROYAL / K6-AquaROYAL

- Biozid- und Algizid-frei
- komplett mineralischer Dickschicht-Aufbau
- keine Schimmel- und Algenbildung
- Vielseitige Möglichkeiten von Strukturen und Formen
- althergebrachte Technik



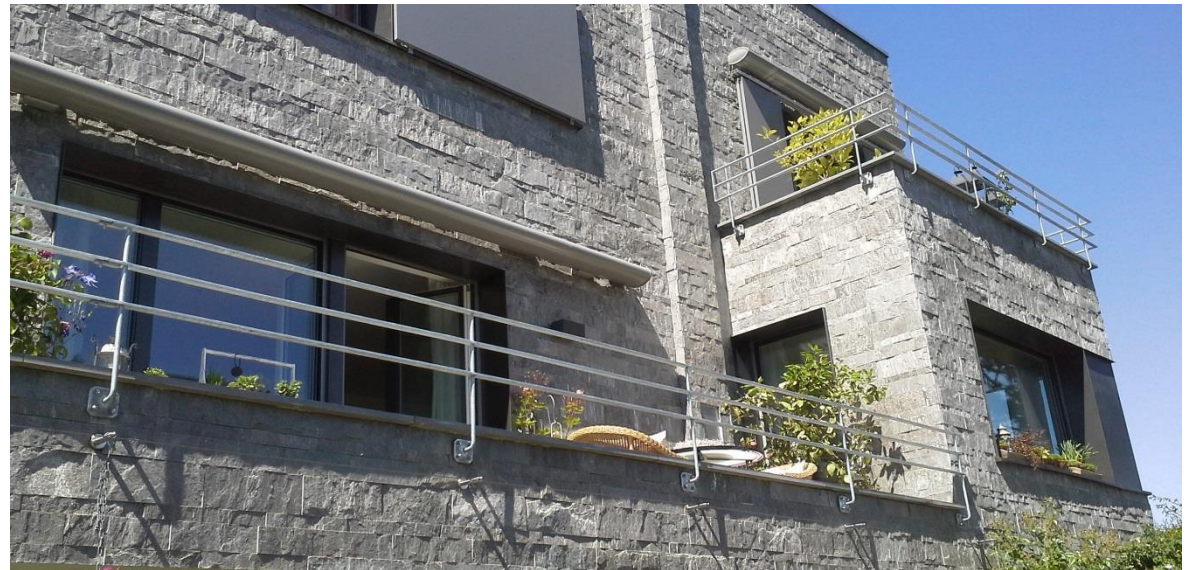
System-Aufbau stoneface

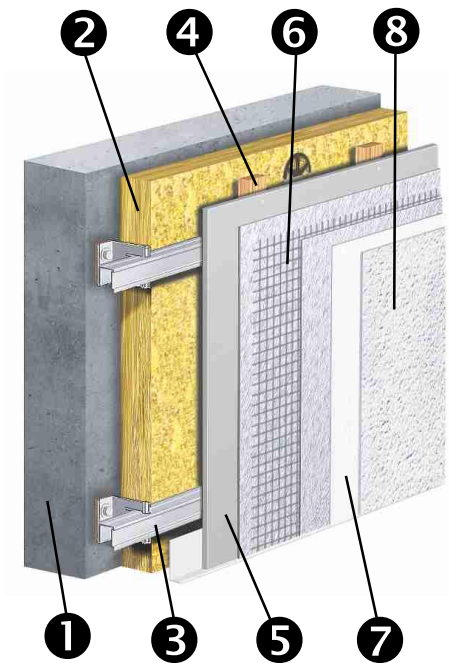
- ❶ Untergrund (Beton, Mauerwerk, etc.)
- ❷ Klebemörtel **stoneface climaeco**
- ❸ Wärmedämmplatte; z.B.
K5 EPS 030 GR
K5 PUR (Polyurethan)
- ❹ Armiermörtel (Grundputz) **stoneface climaeco**
- ❺ Armierungsgewebe weiss **stoneface neteco V50**
- ❻ Ausgleichsschicht **stoneface buildeco**
- ❼ Panzergewebe **stoneface grideco ARV100**
- ❽ Mechanische Befestigung
- ❾ Natursteinkleber **stoneface clebeco**
- ❿ Natursteinbekleidung



Vorteile stoneface

- Erdbebensicher
- keine mechanische Befestigung der Natursteine
- Wärmedämmung auch im Erdreich
- Wertsteigerung des Objekts
- schallhemmend
- hohe Lebensdauer, geringe Unterhaltskosten
- hohe Wohlfühlatmosphäre





System-Aufbau H6-verputzt

- ❶ Untergrund (Beton, Mauerwerk, etc.)
- ❷ Wärmedämmplatte H6
- ❸ Unterkonstruktion in Aluminium oder Holz
- ❹ Tragkonstruktion in Aluminium oder Holz
- ❺ H6-Trägerplatte
- ❻ Armiermörtel mit Armierungsgewebe-Einlage weiss
- ❼ Voranstrich
- ❽ Deckputz

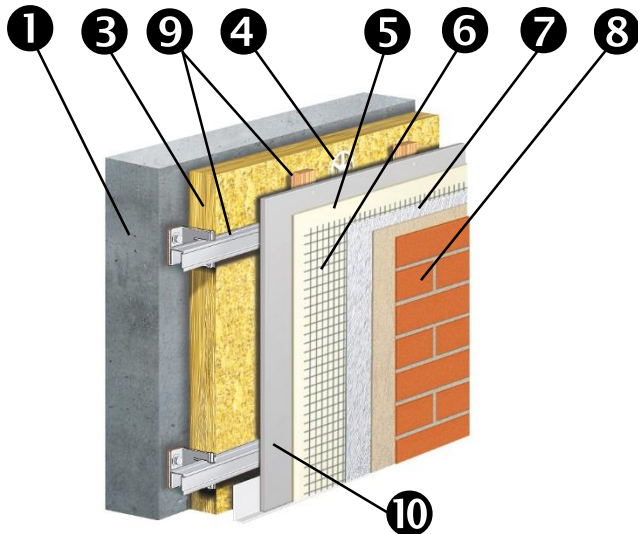
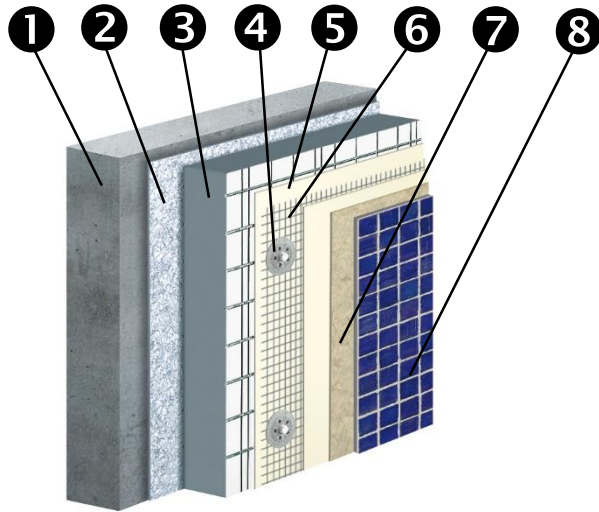


Vorteile H6-verputzt

- Biozid- und Algizid-frei
- komplett mineralischer Dickschicht-Aufbau
- keine Schimmel- und Algenbildung
- Vielseitige Möglichkeiten von Strukturen und Formen
- althergebrachte Technik



F A S S A D E N - W Ä R M E D Ä M M - S Y S T E M E



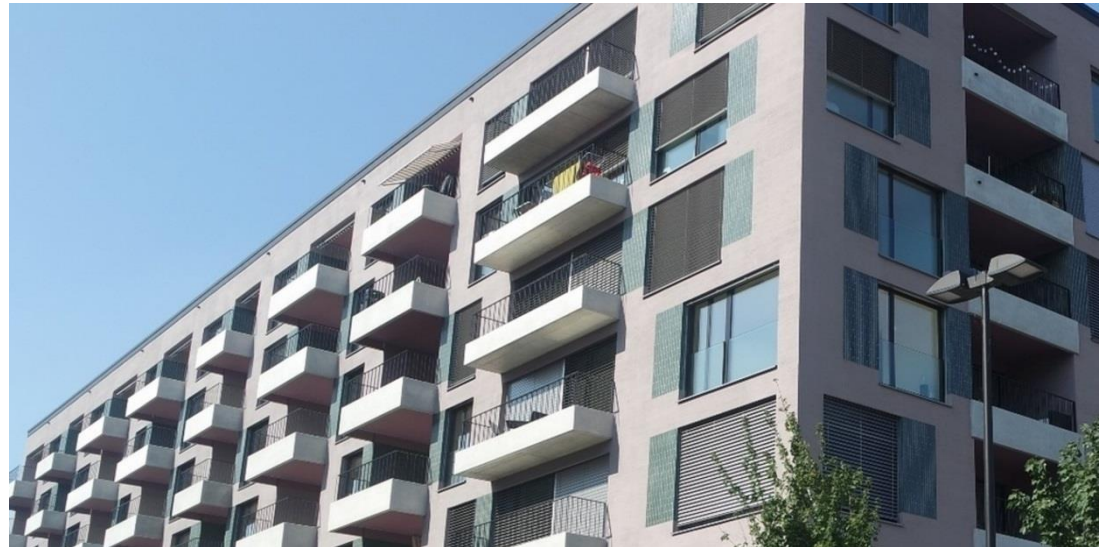
System-Aufbau K-Kerag / H6-Kerag

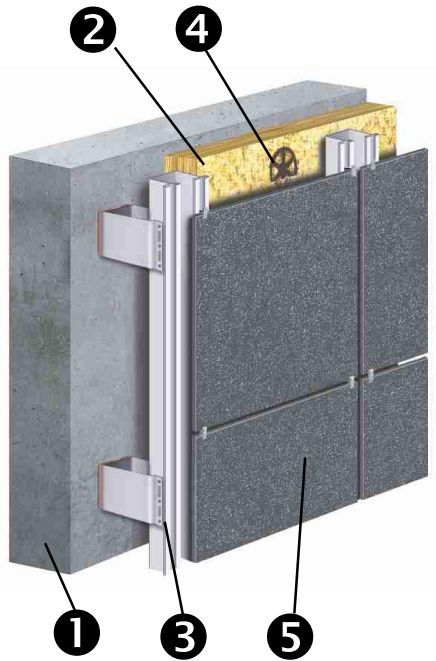
- ① Untergrund (Beton, Mauerwerk, etc.)
- ② Klebe- und Einbettmörtel
- ③ Wärmedämmplatte K5/K6 oder H6
- ④ Mechanische Befestigung
- ⑤ Armiermörtel (Grundputz)
- ⑥ Armierungsgewebe weiss
- ⑦ Fliesenkleber
- ⑧ Bekleidung verfugt: Keramikplatten / Glasmoasik
- ⑨ Unterkonstruktion und Tragkonstruktion in Aluminium oder Holz
- ⑩ H6-Trägerplatte



Vorteile K-Kerag / H6-Kerag

- hoher mechanischer Widerstand
- Vielseitige Gestaltungsmöglichkeiten mit Klinker oder Glasmosaik
- Gebäudehöhe unabhängig
- äusserst witterungsbeständig
- hohe Lebensdauer, geringe Unterhaltskosten





System-Aufbau H6-Keramik

- ❶ Untergrund (Beton, Mauerwerk, etc.)
- ❷ Wärmedämmplatte H6
- ❸ Unterkonstruktion und Tragkonstruktion in Aluminium
- ❹ Mechanische Sicherung
- ❺ Keramik-Platte oder Feinstein-Platte

F A S S A D E N - W Ä R M E D Ä M M - S Y S T E M E

Kompakt-Systeme H6-Keramik



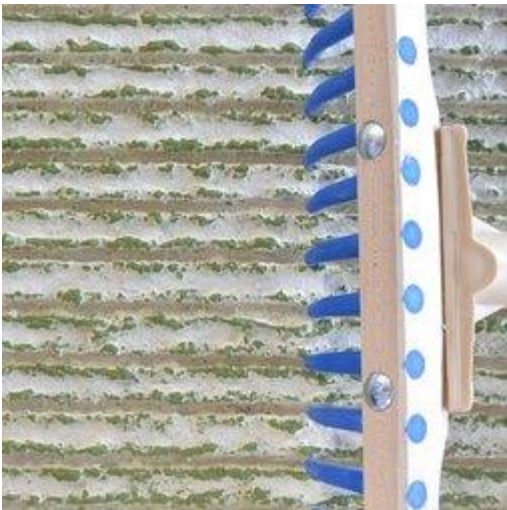
Vorteile H6-Keramik

- grosse Auswahl an Keramik / Feinstein
- Verschiedene Farbtöne möglich
- äusserst witterungsbeständig
- hohe Lebensdauer, geringe Unterhaltskosten



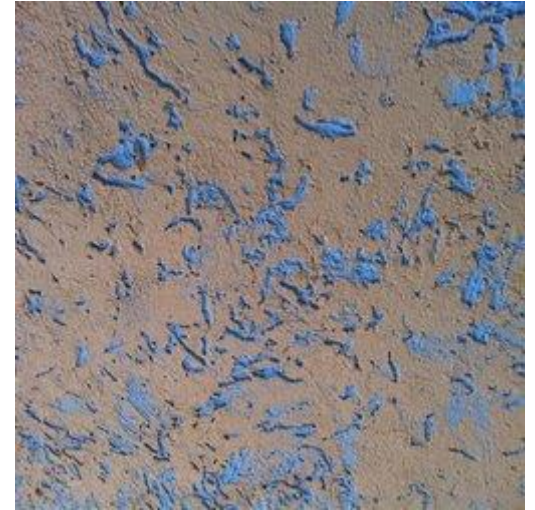
F A S S A D E N - W Ä R M E D Ä M M - S Y S T E M E

Oberflächen-Strukturen: einfache Putzstruktur



F A S S A D E N - W Ä R M E D Ä M M - S Y S T E M E

Oberflächen-Strukturen: Verschiedene Putzstrukturen



F A S S A D E N - W Ä R M E D Ä M M - S Y S T E M E

Oberflächen-Strukturen: Verschiedene Putzstrukturen



F A S S A D E N - W Ä R M E D Ä M M - S Y S T E M E

Oberflächen-Strukturen: Feinputze



F A S S A D E N - W Ä R M E D Ä M M - S Y S T E M E

Oberflächen-Strukturen: weitere Impressionen



Ihre Ansprechspartner:



Conrad Peer
Geschäftsleiter



Alex Disler
Leiter Marketing & Verkauf



Alex Kaiser
Verkaufsleitung Westschweiz
Technischer Sachverständiger



Ruedi Kistler
Systemleiter hinterlüftete Fassaden



Marcel Bieri
Technischer
Verkaufsberater
VK-Gebiet:
Luzern Stadt &
Agglom., NW



Philipp Fellmann
Technischer
Verkaufsberater

VK-Gebiet:
Teil AG, BS BL



Marcel Schulz
Technischer
Verkaufsberater

VK-Gebiet:
ZG, Teil SZ, GL



Markus Slongo
Technischer
Verkaufsberater

VK-Gebiet:
Luzern Land,
OW, UR



Thomas Messmer
Technischer
Verkaufsberater

VK-Gebiet:
BE, SO



Hansjörg Ulrich
Technischer
Verkaufsberater

VK-Gebiet:
SG, AI, AR, FL, TG,
SH, Teil ZH



Max Corpataux
Technischer
Verkaufsberater

VK-Gebiet:
AG, Teil ZH



Renzo Gregori
Technischer
Verkaufsberater

VK-Gebiet:
Teil ZH / SZ / AG



Cyril Apothéloz
Technischer
Verkaufsberater

VK-Gebiet:
VD, GE, Teil FR,
NE



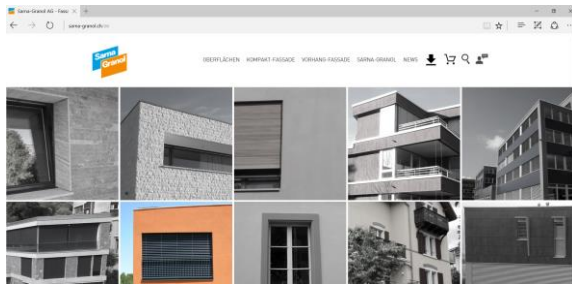
Machen Sie mehr aus Ihrer Fassade!



Besuchen Sie unsere Ausstellung in Sarnen, nach Voranmeldung!

Besten Dank für Ihre Aufmerksamkeit

Weitere Informationen finden oder erhalten Sie



auf unserer
Webseite

oder

auf unserem
kostenlosen App

oder

slanzi malen gipsen ag
Mühlemattli 12
6074 Giswil
041 675 10 60