

# Herzlich Willkommen



ZIMMEREI

FENSTER-FABRIKATION

INNENAUSBAU

BAUSCHREINEREI

CHALETBAU

HOLZ-SYSTEMBAU

## Fragen bei Fenster

### ■ Fragen

Sie möchten die bestehenden Fenster ersetzen?

Was haben Sie für Erwartungen?

Was stellen Sie sich vor?

Was sind Ihre Wünsche?



ZIMMEREI

FENSTER-FABRIKATION

INNENAUSBAU

BAUSCHREINEREI

CHALETBAU

HOLZ-SYSTEMBAU

## Aufgaben vom Fenster

### ■ Schutzfunktion



Kälteschutz



Feuchteschutz



Einbruch



Schallschutz



Brandschutz

ZIMMEREI

FENSTER-FABRIKATION

INNENAUSBAU

BAUSCHREINEREI

CHALETBAU

HOLZ-SYSTEMBAU

## Fensterarten

### ■ Fenstertypen



Holzfenster



Holz/Alufenster



Schiebtür



Wechselrahmen



Kustofffenster



Pfostenriegel

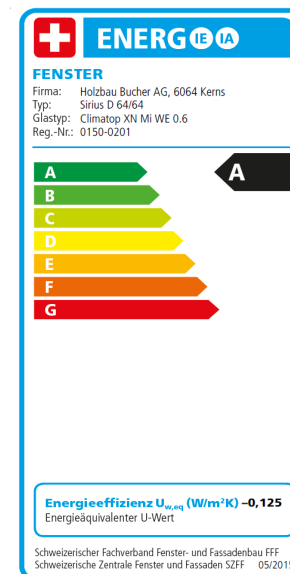
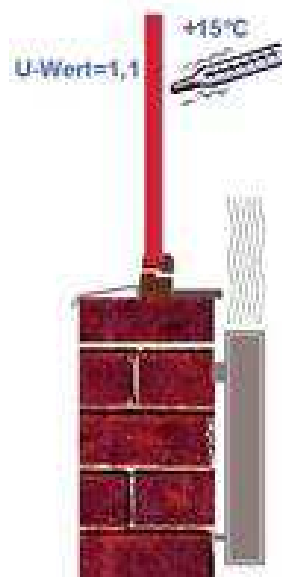
### ■ Wärmeschutz

### Wärmeschutz/ Feuchteschutz

Isolierverglasung  
1975 bis 1995  
Energieverbrauch  
ca. 22 Liter/m<sup>2</sup>

Wärmeschutzglas  
ab 1995  
Energieverbrauch  
ca. 9 Liter/m<sup>2</sup>

Dreifachglas  
Ab 2005/2008  
Energieverbrauch  
ca. 6 Liter/m<sup>2</sup>



## Anforderung an das Fenster

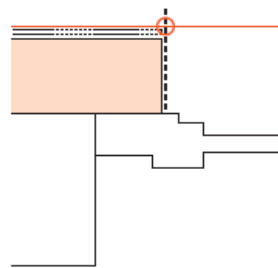
### ■ Wärmeschutz

### Technische Information

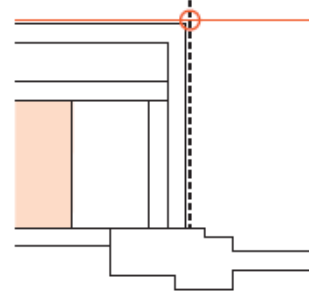
Normgrösse Länge 1550 mm x Höhe 1150 mm

- |                             |  |
|-----------------------------|--|
| - $U_g$ - Wert              | <b>mind. 0.7 W/m<sup>2</sup>K</b>      |
| - G - Wert                  | 52% bis 60 %                           |
| - $\Psi$ - Wert Randverbund | 0.035 W/m K                            |
| - Glasanteil                | ca. 85 % bis 72 %                      |
| - $U_f$ - Wert              | mind. < 1.3 W/m <sup>2</sup> K         |
| - $U_w$ - Wert              | <b>mind. &lt; 1.0 W/m<sup>2</sup>K</b> |
| - $U_{w,eq} < 0$            | <b>Klasse A</b>                        |

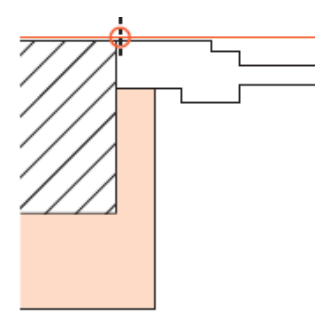
Einbau mittig



Einbau innen



Einbau aussen

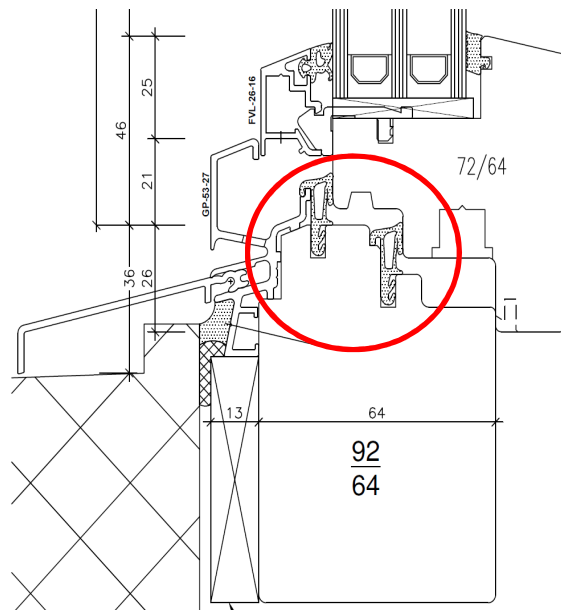


## Anforderung an das Fenster

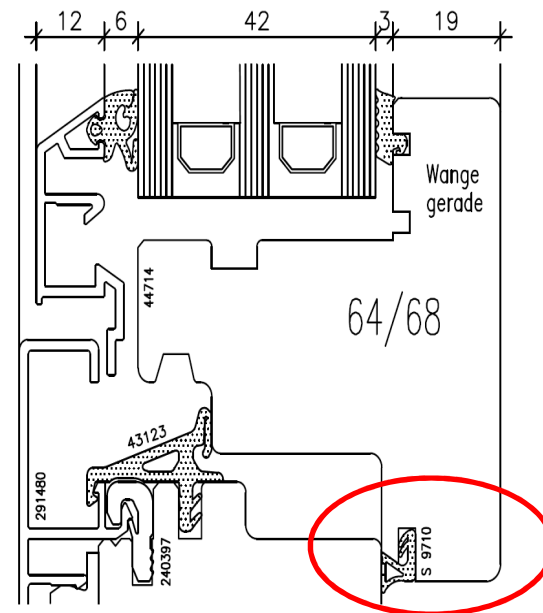
### Spezielles Holzbau Bucher AG

■ Wärmeschutz

Zwei Dichtung im Falz



Überschlagsdichtung



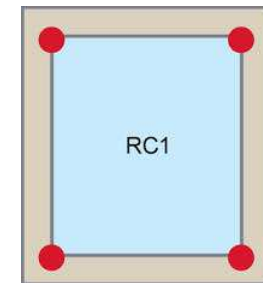
## Anforderung an das Fenster

### ■ Einbruch

### Einbruchschutz

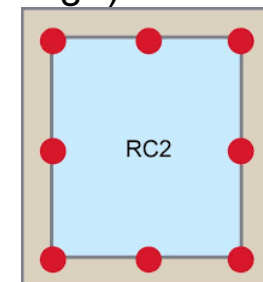
Was für ein Schutz ist heute sinnvoll?

RC 1 Gelegenheitseinbrecher  
(kleine Werkzeuge)



RC 2 Gelegenheitseinbrecher  
(z.B. Schraubenzieher, Zange, Keil und Handsäge)

- Sicherheitsglas (VSG)
- abschliessbarer Griff
- eingeklebtes Glas



ZIMMEREI

FENSTER-FABRIKATION

INNENAUSBAU

BAUSCHREINEREI

CHALETBAU

HOLZ-SYSTEMBAU



## Anforderung an das Fenster

### ■ Schallschutz

### Schallschutz bei Fenster

Lärm belästigt Menschen

Glas Schalldämmung

Standard

30 bis 34 dB

**Erhöhte Schalldämmung**

**35 bis 39 dB**

Höchste Schalldämmung

40 bis 44 dB



## Rund ums Lüften

### ■ Kondensat

### Innen- und Aussenbeschlag

Ein wunderschöner Tag und keine Aussicht.

Innenbeschlag



Aussenbeschlag



## Rund ums Lüften

### ■ Lüften

### Warum Lüften?

- Gute Dämmung verlangt regelmässige Lüftung
- ein behagliches Raumklima
- Frischluft

### Lüftungsarten



Nicht geeignet



2 bis 10 min.



2 bis 4 min.



Fassaden-  
verfärbung

ZIMMEREI

FENSTER-FABRIKATION

INNENAUSBAU

BAUSCHREINEREI

CHALETBAU

HOLZ-SYSTEMBAU

**Geniessen Sie mit uns  
Ihren Ausblick.**

