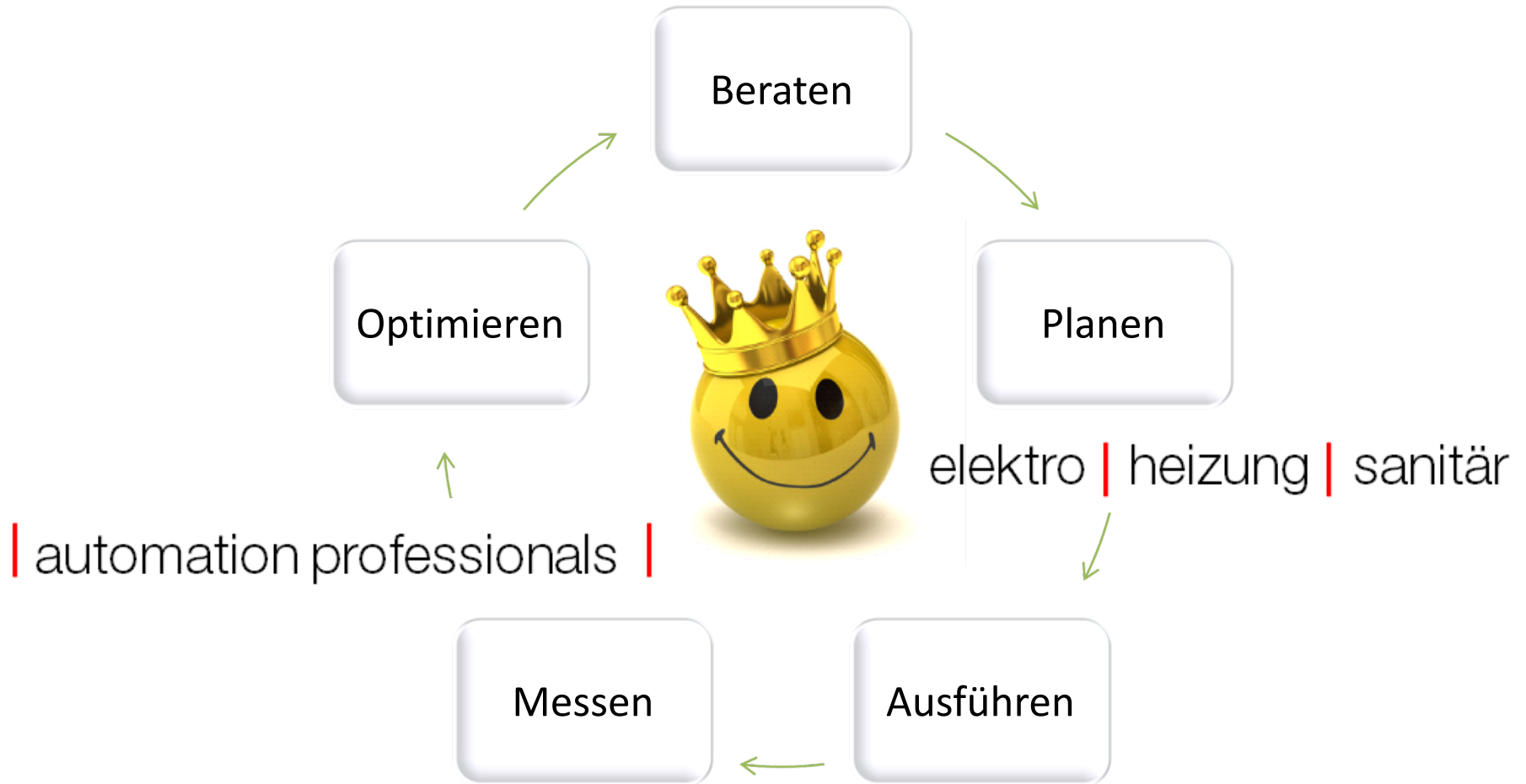




Eigene Solarenergie im Quartier oder
Mehrfamilienhaus verkaufen und einfach abrechnen

- Zusammenschluss zum Eigenverbrauch (ZEV)
- ZEV Rechtliches und Organisation
- ZEV Messung
- ZEV Optimierung
- Fragen



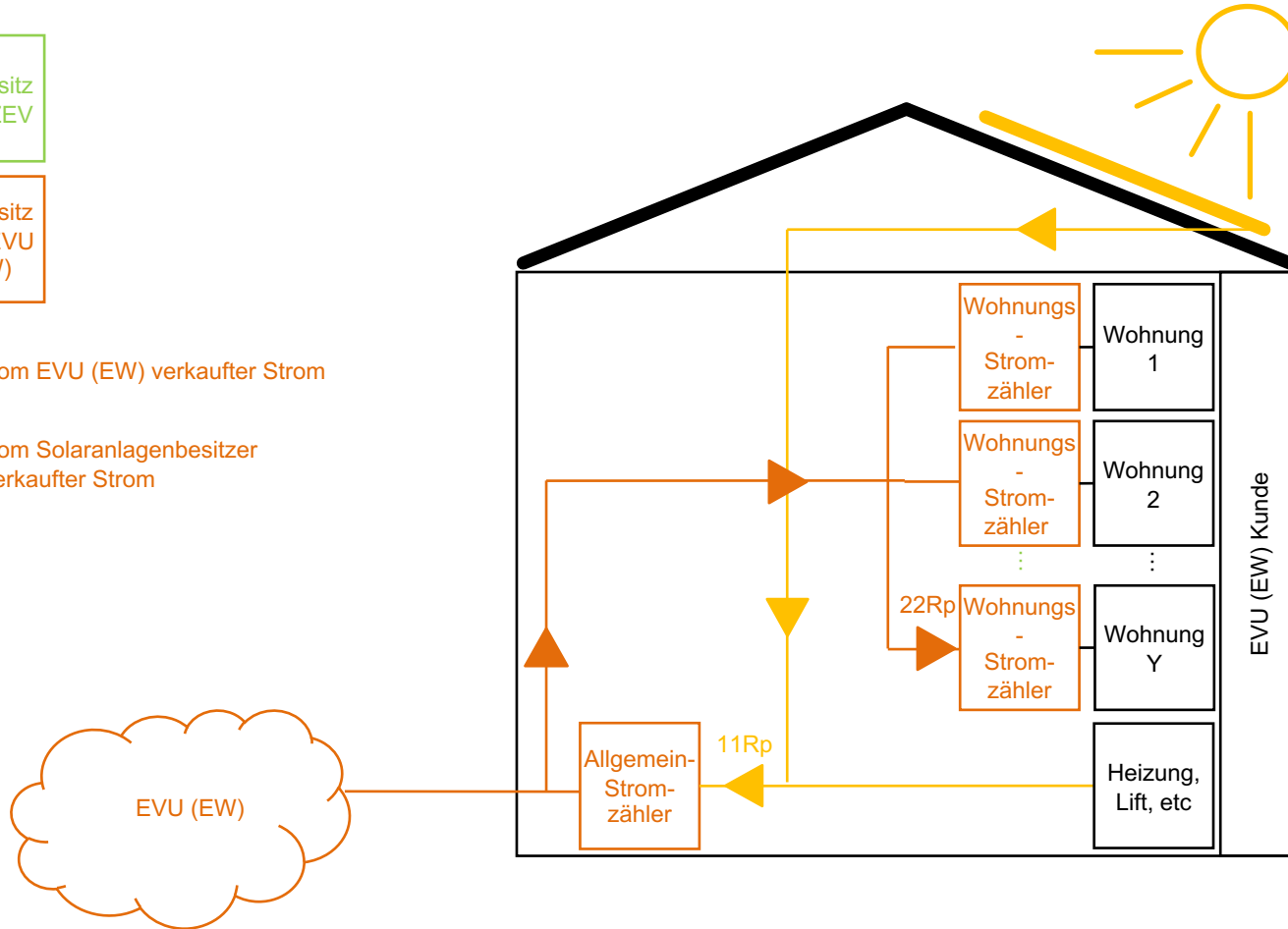


Im Besitz
vom ZEV

Im Besitz
vom EVU
(EW)

▶ Vom EVU (EW) verkaufter Strom

▶ Vom Solaranlagenbesitzer
verkaufter Strom

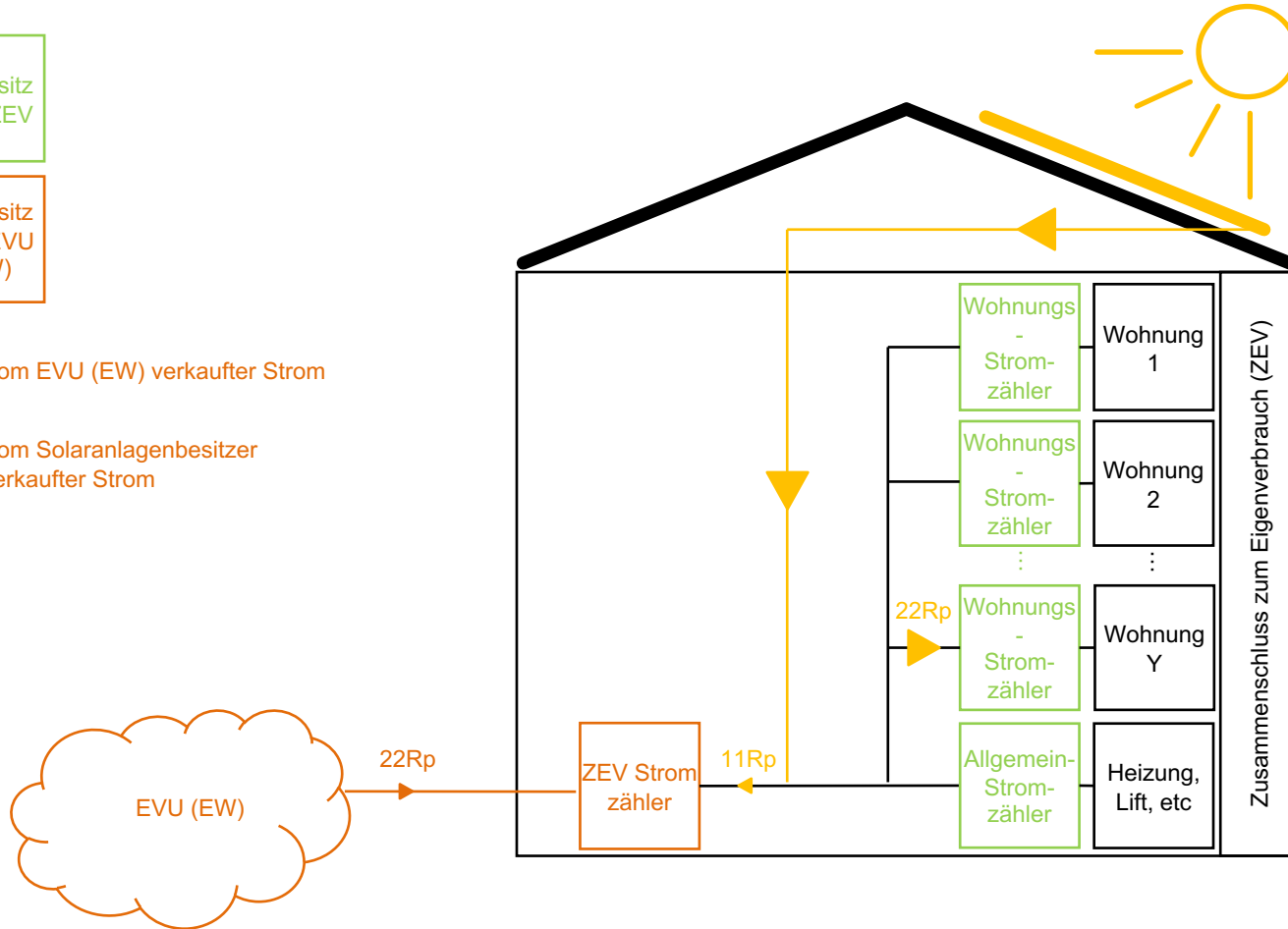


Im Besitz
vom ZEV

Im Besitz
vom EVU
(EW)

▶ Vom EVU (EW) verkaufter Strom

▶ Vom Solaranlagenbesitzer
verkaufter Strom

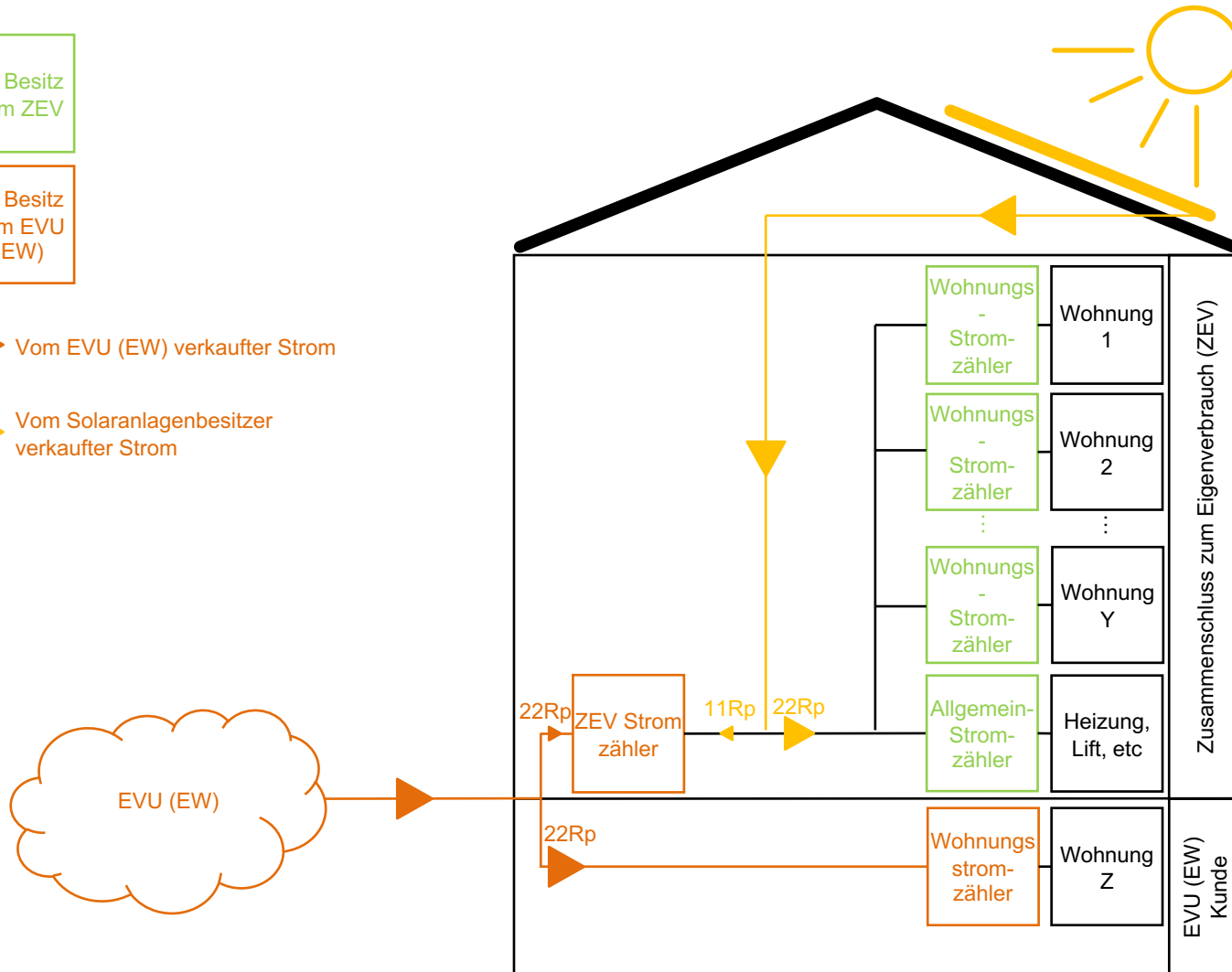


Im Besitz vom ZEV

Im Besitz vom EVU (EW)

▶ Vom EVU (EW) verkaufter Strom

▶ Vom Solaranlagenbesitzer verkaufter Strom

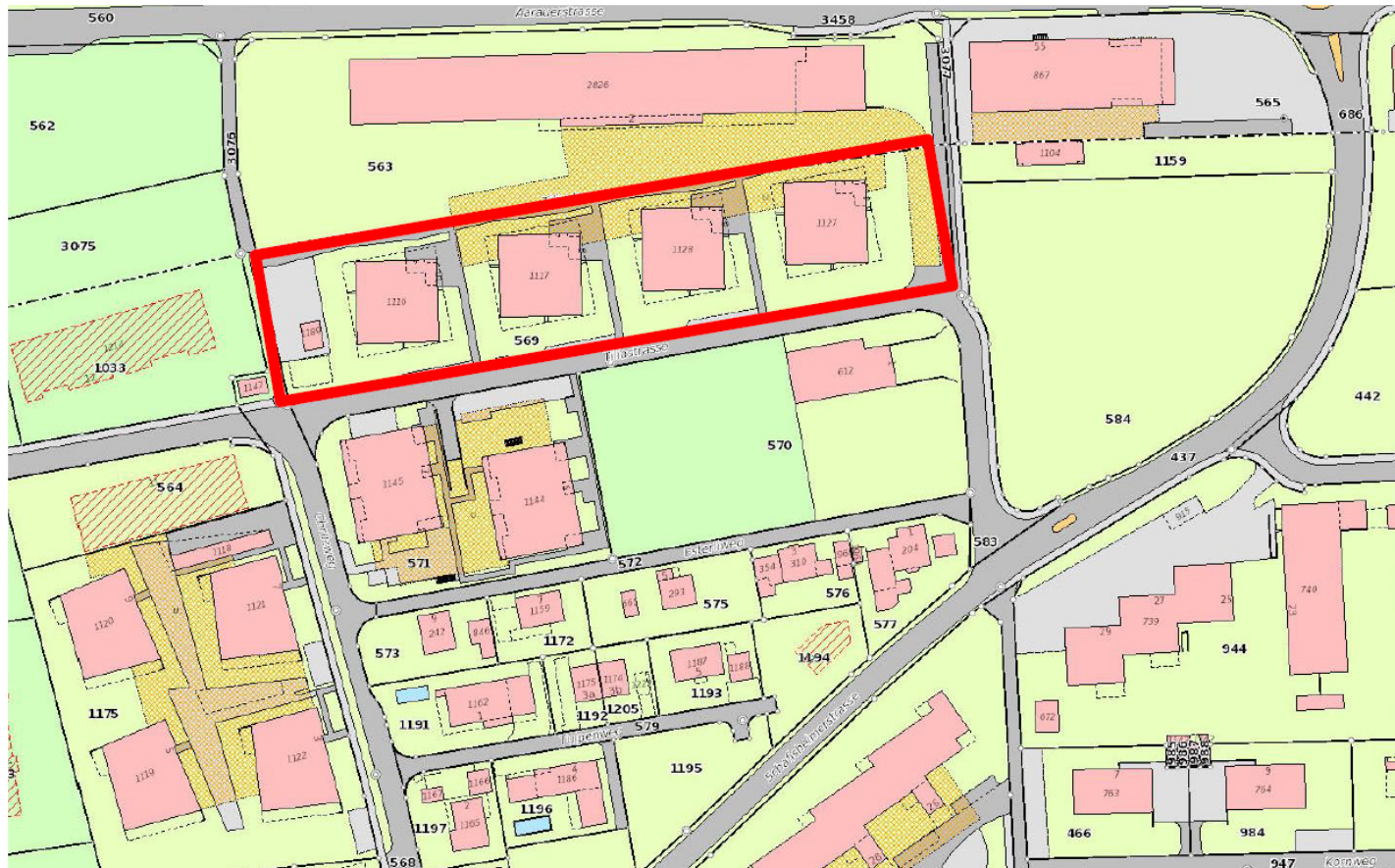


Vorgaben zur Ausgestaltung,

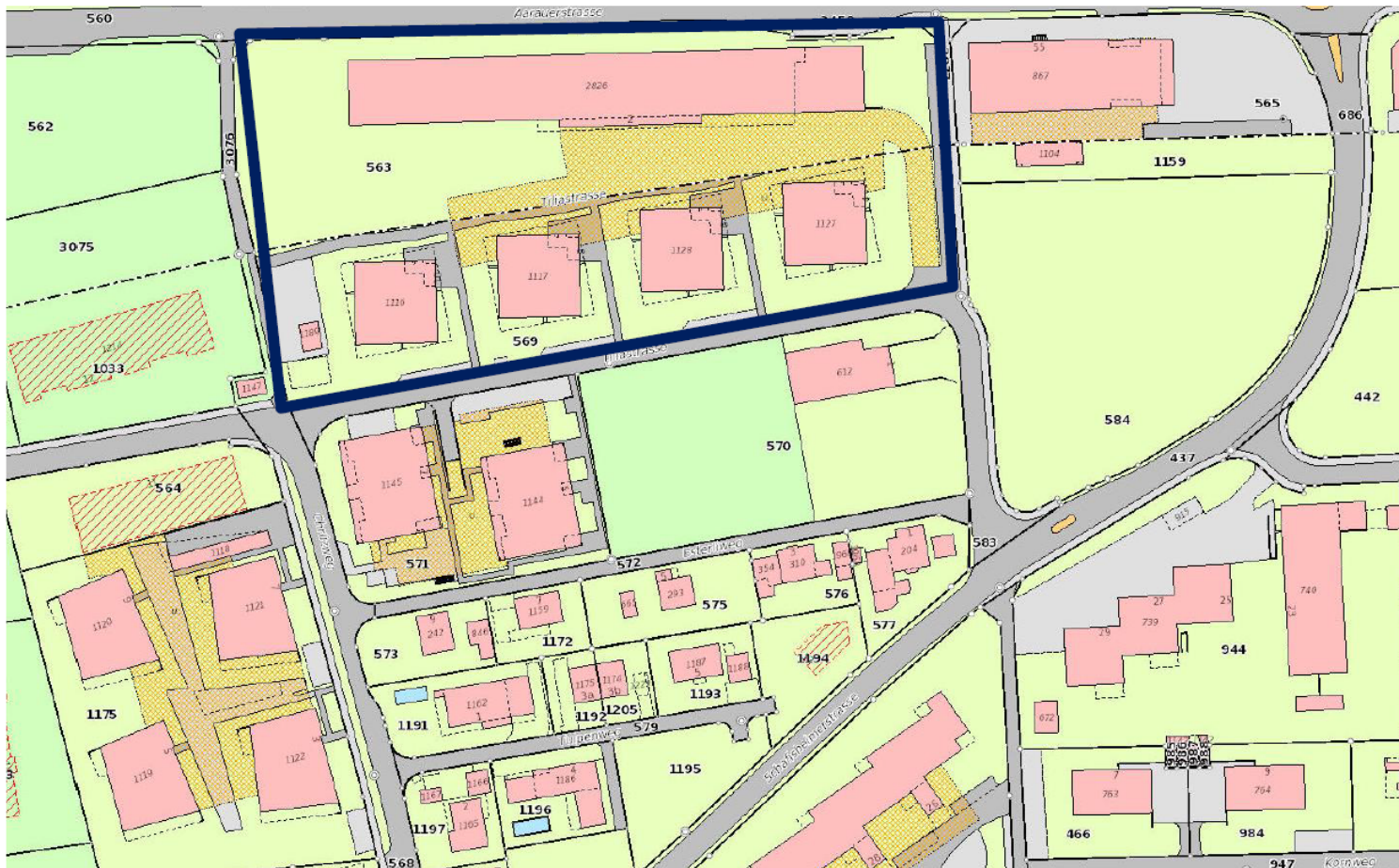
Zusammenschluss zum gemeinsamen Eigenverbrauch nach (Art. 17 EnG, Art. 14 und 15 EnV)

- Perimeter: aneinander grenzende Grundstücke
- Eigenproduktionsleistung = mind. 10 % der Anschlussleistung des ZEV
- Hinter dem Netzanschlusspunkt

ZEV-Perimeter, Ort der Produktion (Art. 14 EnV)



ZEV-Perimeter, Ort der Produktion (Art. 14 EnV)



ZEV-Perimeter, Ort der Produktion (Art. 14 EnV)



Vorgaben zur Ausgestaltung,

Zusammenschluss zum gemeinsamen Eigenverbrauch nach (Art. 17 EnG, Art. 14 und 15 EnV)

- Art. 14 Abs. 3 EnV:
- «Als am Ort der Produktion selber verbraucht gilt nur die Elektrizität, die zwischen der Produktionsanlage und dem Verbrauch das Verteilnetz des Netzbetreibers nicht in Anspruch genommen hat.»

Vorgaben zur Ausgestaltung,

Zusammenschluss zum gemeinsamen Eigenverbrauch nach (Art. 17 EnG, Art. 14 und 15 EnV)

- Netzbau zulasten ZEV
- Eigentumsrechtliche Abtretung
- Virtueller Eigenverbrauch mit Nutzungsrecht an Verteilnetz
- Rein virtueller Eigenverbrauch? Nicht möglich!



Verhältnis zum Netzbetreiber

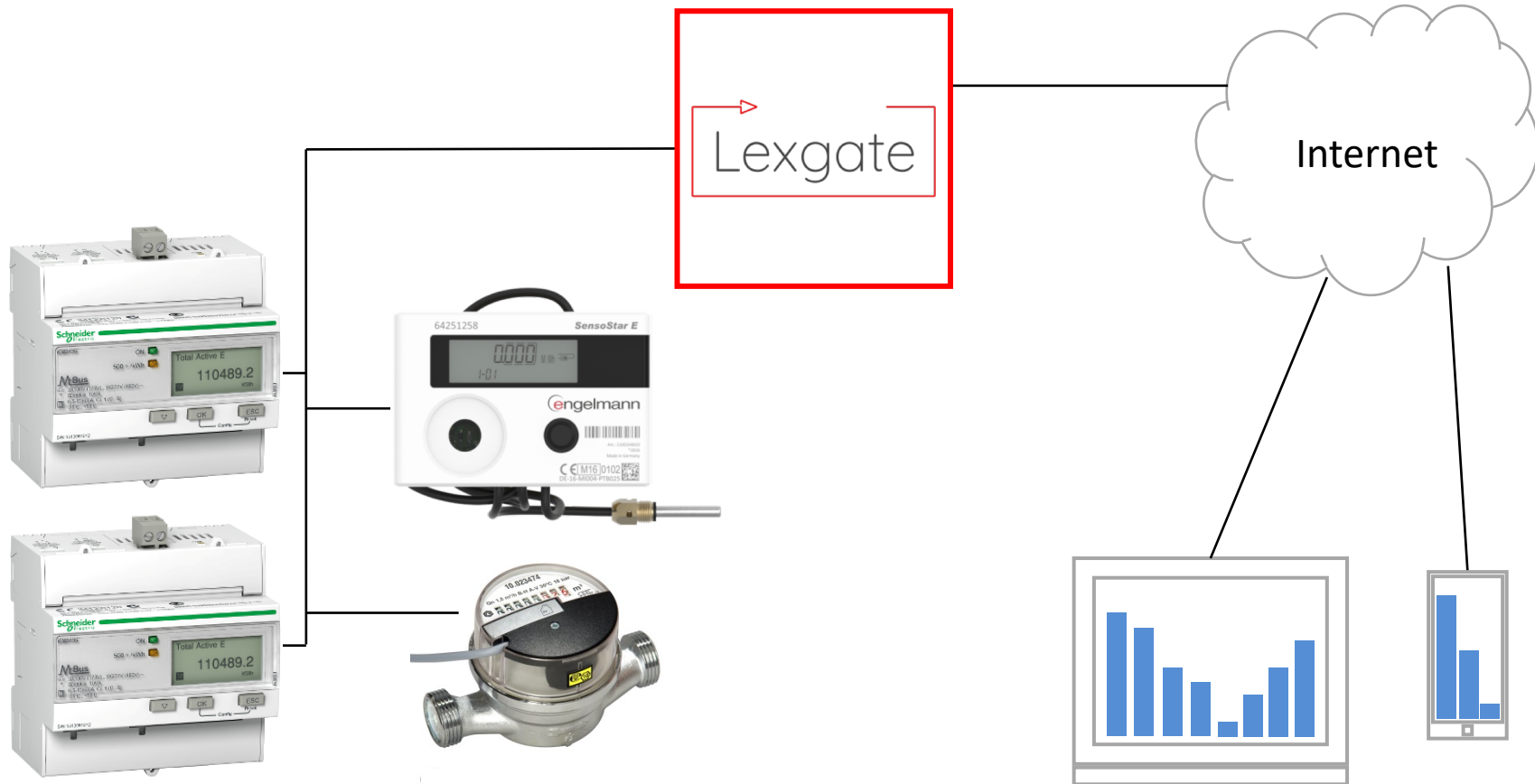
Rechte und Pflichten (Art. 18 EnG und 18 EnV)

- ZEV = ein Endverbraucher gegenüber VNB
- ZEV hat Marktzugang bei >100 MWh Jahresverbrauch
- Meldepflichten ZEV gegenüber VNB
 - Bildung/Auflösung ZEV
 - Einsatz von Speicher und Verwendungsart

Interne Organisation eines ZEV

Vertragsrecht / Gesellschaftsrecht / Sachenrecht

- ZEV = Selbstorganisation betr. interne Energielieferung, Energiepreis und Aufteilung interne Netzkosten
- Zusammenschluss-Vereinbarung = Vertrag, einfache Gesellschaft, Genossenschaft oder andere Rechtsform
- Vereinbarung von Grund- und Personaldienstbarkeiten (z.B. Baurecht, Benützungrechte, Durchleitungsrechte)
- Ev. separates Verwaltungsreglement



Dashboard

Analyse

Benutzer

Adressbücher

Kontakte

Gruppen

Messungen

Dokumente

Hilfe

Stefan Egger

Analyse

- > Bärigen 394d
- ▼ Alpin Sherpa Hotel
 - 1204
 - 1310
 - 1302**
 - 1303
 - 1304
 - 1305
 - 1306
 - 1603
 - 1604
 - 1605
 - Wärmeerzeugung
 - Allgemeiner Bereich
- > Bahnhofstrasse 37
- > Wilerstrasse

1302

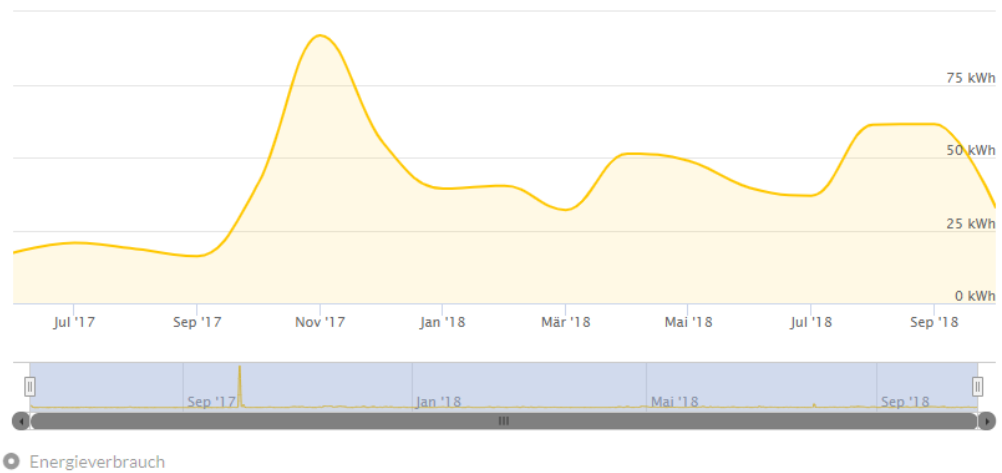
Elektrozähler

Diagramme

Zählerstände

Details

Energieverbrauch



Analyse

- > Bärigen 394d
- 1204
 - 1310
 - 1302
 - 1303
 - 1304
 - 1305
 - 1306
 - 1603
 - 1604
 - 1605
 - Wärmeerzeugung
 - Allgemeiner Bereich
 - > Bahnhofstrasse 37
 - > Wilerstrasse

1302

Elektrozähler

[Diagramme](#)
[Zählerstände](#)
[Details](#)

Energieverbrauch Nacht

2018-10-01 00:00:00 255519 kWh
2018-09-01 00:00:00 230191 kWh
2018-08-01 00:00:00 208444 kWh
2018-05-01 00:00:00 162975 kWh
2018-02-01 00:00:00 111366 kWh
2017-11-01 00:00:00 42681 kWh
2018-11-01 00:00:00 n.l
2016-11-01 00:00:00 n.l
2015-11-01 00:00:00 n.l

Energieverbrauch Tag

2018-10-01 00:00:00 420747 kWh
2018-09-01 00:00:00 384183 kWh
2018-08-01 00:00:00 344801 kWh
2018-05-01 00:00:00 266421 kWh
2018-02-01 00:00:00 192883 kWh
2017-11-01 00:00:00 75129 kWh
2018-11-01 00:00:00 n.l
2016-11-01 00:00:00 n.l
2015-11-01 00:00:00 n.l

Energieverbrauch

Analyse

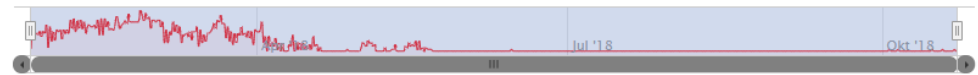
- > Bärigen 394d
- > Alpin Sherpa Hotel
- > Bahnhofstrasse 37
- ▼ Wilerstrasse
 - ▼ Wilerstrasse x
 - Erdgeschoss**
 - Obergeschoss
 - ▼ Wilerstrasse y
 - Allgemein
 - Erdgeschoss
 - Obergeschoss

Erdgeschoss

Wärmemessung

Diagramme Zählerstände Details

Energiebezug



● Energiebezug

Warmwassermessung

Diagramme Zählerstände Details

Wasserbezug

