



# Energieförderprogramm 2018

Yolanda Grille, Projektleiterin  
Energiefachstelle, Kanton Obwalden



Kanton  
Obwalden

Abteilung Hochbau und Energie  
Energiefachstelle

Haus & Energie Obwalden

# Energieförderprogramm 2018



Kanton  
Obwalden

Abteilung Hochbau und Energie  
Energiefachstelle

Haus & Energie Obwalden

# Energieförderprogramm 2018

## Allgemeines

- Gebäude verursachen rund einen Drittel der CO<sub>2</sub>-Emissionen und 40 Prozent des Energieverbrauchs
- Die Kantone nehmen ihre energiepolitische Verantwortung wahr und leisten einen wesentlichen Beitrag zur Erreichung der Energie- und CO<sub>2</sub>-Ziele des Bundes mit nachweislichem Erfolg
- Erhöhung der CO<sub>2</sub>-Abgabe von 84 auf 96 Franken pro Tonne CO<sub>2</sub>, andererseits die Neuverteilung der Globalbeiträge an die Kantone → OW profitiert von mehr Globalbeiträge, sofern der Kanton auch genügend Mittel zur Verfügung stellt



# Energieförderprogramm 2018

## Förderung im 2018

- Die CO<sup>2</sup>-Abgaben aus der Region fließen zurück in die Region
- Wir schätzen, dass wir mit dem diesjährigen Förderprogramm in OW mit **1.6 Mio.** Franken die zur Verfügung stehen, insgesamt Investitionen von über **8 Mio.** Franken auslösen werden
- 2018 profitieren Sie von analog dem Vorjahr von einem hohen Förderbeitrag: Sie erhalten **60 Franken** pro Quadratmeter wärmegeämmter Fläche
- Gemeinsame Werbung in der Zentralschweiz (Medienkonferenz, Flyer, ÖV, etc.)



# Energieförderprogramm 2018

## Förderung im 2018

- Die CO<sup>2</sup>-Abgaben aus der Region
- Wir schätzen, dass wir mit der OW mit **1.6 Mio.** Franken die Investitionen von über **8 Mio.**
- 2018 profitieren Sie von ana Förderbeitrag: Sie erhalten wärmegegedämmter Fläche.
- Gemeinsame Werbung in (Medienkonferenz, Flyer,



# Energieförderprogramm 2018

Gemeinsame EDV Lösung (20 Kantone)

[www.dasgebaeudeprogramm.ch](http://www.dasgebaeudeprogramm.ch)

DE FR IT

Das Gebäudeprogramm

Das Gebäudeprogramm

Jetzt planen!

Publikationen und Fotos

Beispiele

Fragen und Antworten

Gesuch stellen

Wählen Sie Ihren Kanton

AG AI AR BE BL BS FR  
GE GL GR JU LU NE NW  
OW SG SH SO SZ TG TI  
UR VD VS ZG ZH

Gesuche vor 2017



Das Gebäudeprogramm



Kanton  
Obwalden

Abteilung Hochbau und Energie  
Energiefachstelle

Haus & Energie Obwalden

# Energieförderprogramm 2018

Obwalden  
in Traditionen verwurzelt – innovativ

Kanton Behörden **Verwaltung** Themen Aktuelles

Suchbegriff



## Verwaltung

Home | Verwaltung | **Amtsstellen**

Übersicht

Departemente

**Amtsstellen**

Mitarbeitende

Dienste A-Z

Online-Schalter

Jobs & Karriere

## Energiefachstelle

Übersicht **Mitarbeitende** Dienstleistungen Publikationen Links

**Adresse:** [Fiüelstrasse 1](#), 6061 Sarnen  
**Telefon:** 041 666 64 24  
**E-Mail:** [energie@ow.ch](mailto:energie@ow.ch)  
**Öffnungszeiten:** MO-FR 08.00-11.45 Uhr, 13.30-17.00 Uhr

Zuständige **Amtsstelle**: [Hochbau und Energie](#)

Energie ist ein wichtiger Aspekt bei der Realisierung eines Bau- oder Erneuerungsvorhaben. Die Energiefachstelle gibt Auskunft zu den gesetzlichen Vorschriften, berät in Fachfragen oder stellt Informationsmaterial zur Verfügung.

Der Kanton Obwalden orientiert sich am [Energiekonzept 2009](#) und an der langfristigen Vision der 2000-Watt Gesellschaft. Mit den Schwerpunkten erneuerbare Energien und Energieeffizienz soll bis ins Jahr 2020 der Anteil fossiler Energien in Gebäuden und Industrie, Gewerbe, Dienstleistungen und Infrastruktur um 20% gegenüber 1990 reduziert werden.

### Förderprogramm 2018

Seit 2009 verfügt der Kanton Obwalden über ein Energieförderprogramm für Energieeffizienz und die Anwendung erneuerbarer Energien in Gebäuden. Im laufenden Jahr stehen dafür Gelder in der Höhe von insgesamt 1,6 Mio. Franken zur Verfügung.

Das Förderprogramm des Kantons Obwalden umfasst die energetische Erneuerung der Gebäudehülle, Energieeffizienzmassnahmen und die Nutzung erneuerbarer Energien. Ergänzend werden auch Beiträge an hocheffiziente Neubauten (MINERGIE-P), an Energieberatungen, energetische Betriebsoptimierungen, an den GEAK Plus und an das nachhaltige Bauen (Zertifizierung SNBS) gewährt. Das vorliegende Förderprogramm wurde gegenüber dem Vorjahr leicht angepasst und entspricht dem Harmonisierten Fördermodell der Kantone (HFM 2015). Es wurde weitgehend mit den Kantonen Nidwalden und Uri koordiniert.

### Gesuch einreichen

Die Fördergesuche des Kantons Obwalden werden ausschliesslich über diese Website erfasst und müssen anschliessend vor Baubeginn bei der Bearbeitungsstelle vollständig und in Papierform eingereicht werden. Um Ihr Gesuch zu erfassen, erstellen Sie auf dem [Gesuchsportal für den Kanton Obwalden](#) zunächst Ihren persönlichen Zugang. Wenn Sie bereits einen Zugang besitzen, loggen Sie sich dort direkt ein.

Dabei sind die nachfolgenden Unterlagen zu beachten:

- [Allgemeine Förderbedingungen und erforderliche Beilagen 2018](#)
- [Fördermodell 2018 Kanton Obwalden](#)
- [Harmonisiertes Fördermodell der Kantone \(HFM 2015\)](#)



Kanton  
Obwalden

Abteilung Hochbau und Energie  
Energiefachstelle

Haus & Energie Obwalden

# Energieförderprogramm 2018

Energieförderprogramm

Angemeldet als yolanda.grille@ow.ch

Hilfe / Kontakt

Sprache

Bitte wählen Sie den Kanton aus, in dem Sie ein Gesuch stellen möchten:

AARGAU

APPENZEL INNERRHODEN

APPENZEL AUSSERRHODEN

BASEL-LANDSCHAFT

FREIBURG

GENÈVE

GLARUS

GRAUBÜNDEN

JURA

LUZERN

NEUCHÂTEL

NIDWALDEN

OBWALDEN

SOLOTHURN



Kanton  
Obwalden

Abteilung Hochbau und Energie  
Energiefachstelle

Haus & Energie Obwalden



# Energieförderprogramm 2018

## Fördergesuche aus Obwalden über Web-Plattform

<https://portal.dasgebaeudeprogramm.ch/ow>

Willkommen auf dem Energie-Förderportal des Kantons Obwalden.

Willkommen auf dem Energie-Förderportal des Kantons Obwalden.

Um ein Gesuch oder einen Abschluss zu erfassen müssen Sie sich hier einloggen.

#### Gesuch einreichen

Die Fördergesuche des Kantons Obwalden können ausschliesslich über diese Website erfasst werden und müssen zudem vor Baubeginn bei der zuständigen Bearbeitungsstelle vollständig und in Papierform eingereicht werden. Die alten PDF-Formulare sind nicht mehr gültig. Um Ihr Gesuch zu erfassen, erstellen Sie hier zunächst Ihren persönlichen Zugang. Wenn Sie bereits einen Zugang besitzen, loggen Sie sich hier direkt ein.

#### Abschluss einreichen

Nach einer Förderzusage erhalten Sie eine vorgegebene Frist (von 12 Monate für haustechnische Massnahmen und 24 Monate für die Massnahmen an der Gebäudehülle) um die Massnahmen umzusetzen und hier Ihren Abschluss zu erfassen und an die zugewiesene Bearbeitungsstelle einzureichen. Um einen Abschluss zu erfassen, loggen Sie sich hier direkt ein.

Bei Fragen kontaktieren Sie bitte die Energiefachstelle des Kantons Obwalden, energie@ow.ch, Tel. 041 666 64 24

Weitere Informationen zu den Fördermassnahmen und den Förderbedingungen des Kantons Obwalden finden Sie unter: [www.ow.ch](http://www.ow.ch)

Sie haben bereits ein Benutzerkonto?

ZUR ANMELDUNG

Sie sind noch nicht für den Gesuchstellungsprozess registriert?

NEUES BENUTZERKONTO ERSTELLEN



Kanton  
Obwalden

Abteilung Hochbau und Energie  
Energiefachstelle

Haus & Energie Obwalden

# Energieförderprogramm 2018

Übersicht    Gesuchsteller    Adressbuch    Liegenschaften    **Ihre Gesuche**

Neues Gesuch

Massnahme    Eigentümer und Kontakte    Liegenschaft    Massnahmenspezifische Daten    Zusammenfassung    Einreichen

**Gebäudehülle**

- Wärmedämmung Fassade, Dach, Wand und Boden gegen Erdreich

**Haustechnik**

- Stückholzfeuerung, Pelletfeuerung mit Tagesbehälter
- Automatische Holzfeuerung bis 70 kWFL Feuerungswärmeleistung
- Luft/Wasser-Wärmepumpe
- Sole/Wasser-, Wasser/Wasser-Wärmepumpe
- Anschluss an ein Wärmenetz
- Thermische Solaranlage

**Analysen und Beratung**

- Gebäudeenergieausweis mit Beratungsbericht (GEAK Plus)

**Gesamtsanierungen**

- Bonus Gebäudehülleneffizienz

**Neubau**

- Neubau/Ersatzneubau Minergie-P

Ob bei Ihrem Gebäude eine energetische Sanierung ansteht und wie es optimal saniert werden kann, zeigt der Gebäude-Energieausweis mit Beratungsbericht «GEAK Plus». Nutzen Sie für Ihr Sanierungsprojekt die Empfehlungen des GEAK Plus.

Förderbedingungen zum GEAK Plus

- Der GEAK Plus wird vor dessen Erstellung und vor dem Gesuchsantrag einer Gebäudesanierung beantragt.
- Kumulationen (mit Haustechnik und Gesamtsanierungsboni) sind möglich. Hierfür sind nach dem Vorliegen des GEAK Plus separate Fördergesuche vor dem Sanierungsbeginn einzureichen.
- Der GEAK Plus kann nur durch einen GEAK Experten ausgestellt werden. Die GEAK Klassifizierung ist nur für Wohnbauten, Verwaltungsbauten und Schulen möglich.
- Rückwirkende Förderung ist nicht möglich. Auf Förderbeiträge besteht kein Rechtsanspruch. Die vorgegebenen Fristen sind einzuhalten. Gegen Verfahrens- und Förderentscheide besteht kein Rechtsmittel.

× ABBRECHEN    WEITER >



# Energieförderprogramm 2018



GEBÄUDEENERGIEAUSWEIS DER KANTONE

[www.geak.ch](http://www.geak.ch)

	Effizienz der Gebäudehülle	Gesamtenergieeffizienz
<b>A</b>	Hervorragende Wärmedämmung, Fenster mit Dreifach-Wärmeschutzverglasungen.	Hocheffiziente Gebäudetechnik für die Wärmeerzeugung (Heizung und Warmwasser) und die Beleuchtung. Ausgezeichnete Geräte. Einsatz erneuerbarer Energie.
<b>B</b>	Neubauten erreichen aufgrund der gesetzlichen Anforderungen die Kategorie B.	Neubaustandard bezüglich Gebäudehülle und Gebäudetechnik. Einsatz erneuerbarer Energie.
<b>C</b>	Altbauten mit umfassend erneuerter Gebäudehülle.	Umfassende Altbauerneuerung (Wärmedämmung und Gebäudetechnik). Meistens mit Einsatz erneuerbarer Energie.
<b>D</b>	Nachträglich gut und umfassend gedämmter Altbau, jedoch mit verbleibenden Wärmebrücken.	Weitgehende Altbauerneuerung, jedoch mit deutlichen Lücken oder ohne Einsatz erneuerbarer Energie.
<b>E</b>	Altbauten mit erheblicher Verbesserung der Wärmedämmung, inkl. neuer Wärmeschutzverglasung.	Teilerneuerte Altbauten, z.B. neue Wärmeerzeugung und evtl. neue Geräte und Beleuchtung.
<b>F</b>	Gebäude, die teilweise gedämmt sind.	Bauten mit höchstens teilweiser Modernisierung, Einsatz einzelner neuer Komponenten oder Einsatz erneuerbarer Energie.
<b>G</b>	Altbauten mit höchstens lückenhafter oder mangelhafter nachträglicher Dämmung und grossem Erneuerungspotenzial.	Altbauten mit veralteter Anlagentechnik und ohne Einsatz erneuerbarer Energie, die ein grosses Verbesserungspotenzial aufweisen.



Kanton  
Obwalden

Abteilung Hochbau und Energie  
Energiefachstelle

Haus & Energie Obwalden

# Energieförderprogramm 2018

Übersicht    Gesuchsteller    Adressbuch    Liegenschaften    **Ihre Gesuche**

Neues Gesuch

Massnahme    Eigentümer und Kontakte    Liegenschaft    Massnahmenspezifische Daten    Zusammenfassung    Einreichen

**Gebäudehülle**

- Wärmedämmung Fassade, Dach, Wand und Boden gegen Erdreich

**Haustechnik**

- Stückholzfeuerung, Pelletfeuerung mit Tagesbehälter
- Automatische Holzfeuerung bis 70 kWFL Feuerungswärmeleistung
- Luft/Wasser-Wärmepumpe
- Sole/Wasser-, Wasser/Wasser-Wärmepumpe
- Anschluss an ein Wärmenetz
- Thermische Solaranlage

**Analysen und Beratung**

- Gebäudeenergieausweis mit Beratungsbericht (GEAK Plus)

**Gesamtsanierungen**

- Bonus Gebäudehülleneffizienz

**Neubau**

- Neubau/Ersatzneubau Minergie-P

Voraussetzung für eine gelungene Sanierung ist eine sorgfältige Planung. Dazu gehören als erstes eine umfassende Analyse und Bestandesaufnahme der Immobilie in Bezug auf ihre Bausubstanz und ihr Marktpotenzial. Der Beizug einer Fachperson hilft bei der Klärung der wichtigsten Fragen.

Förderbedingungen zur Einzelbauteilsanierung:

- Das Gesuch wird vor Baubeginn eingereicht.
- Mit den Dämmmassnahmen wurde noch nicht begonnen.
- Die Baubewilligung des Gebäudes wurde vor dem Jahr 2000 erteilt.
- Die beantragten Bauteile umschliessen bereits beheizte Gebäudeteile.
- Es handelt sich nicht um neue Anbauten oder Aufstockungen.
- Die U-Wert-Bedingungen sind:
  - $\leq 0.20 \text{ W/m}^2\text{K}$  für Bauteile gegen Aussenklima oder bis 2m im Erdreich.
  - $\leq 0.25 \text{ W/m}^2\text{K}$  für Bauteile mit mehr als 2m im Erdreich.
- Die Bauteile erreichen den geforderten U-Wert nicht bereits schon vor der Massnahme.
- Die Verbesserung des U-Wertes beträgt mindestens  $0.07 \text{ W/m}^2\text{K}$ .
- Bei geschützten Bauten oder Bauteilen können gegen Nachweis, dass die geforderten U-Werte nicht realisierbar sind, Erleichterungen gewährt werden:
  - $\leq 0.25 \text{ W/m}^2\text{K}$  für Bauteile gegen Aussenklima oder bis 2m im Erdreich.
  - $\leq 0.28 \text{ W/m}^2\text{K}$  für Bauteile mit mehr als 2m im Erdreich.
- Ab 10'000 Fr. Förderung pro Gesuch liegt für das Gebäude ein GEAK Plus vor: Weitere Informationen zum GEAK Plus finden Sie unter: [www.geak.ch](http://www.geak.ch)
- Die Minimale Fördersumme pro Gesuch beträgt 3'000.- Fr
- Kumulationen (mit Haustechnik und Gesamtsanierungsboni) sind möglich. Hierfür ist ein separates Gesuch einzureichen.
- Rückwirkende Förderung ist nicht möglich. Auf Förderbeiträge besteht kein Rechtsanspruch. Die vorgegebenen Fristen sind einzuhalten.



# Energieförderprogramm 2018

## Die wichtigsten Förderbedingungen für Einzelbauteilsanierungen

- Gefördert werden Bauteile gegen aussen:  
Aussenwand, Dach, Wand und Boden gegen Erdreich
- Anforderungen an die Wärmedämmung wie bisher:  
U-Wert < 0.2 W/m<sup>2</sup>K
- Achtung: Fenster sind nicht förderberechtigt
- Gesuchseingabe muss zwingend vor Baubeginn erfolgen
- **Fristen** unbedingt beachten (3 / 12 / 24 Monate)
- Alle Gesuche: elektronisch über das Gesuchsportal Ihres Kantons
- Gesuche ab einem Minimalförderbeitrag von 3000 Franken
- Gebäude mit Baubewilligung vor dem Jahr 2000
- Ab einem Förderbeitrag von 10'000 Franken: GEAK Plus-Pflicht



# Energieförderprogramm 2018

Übersicht      Gesuchsteller      Adressbuch      Liegenschaften      **Ihre Gesuche**

Neues Gesuch

Massnahme    Eigentümer und Kontakte    Liegenschaft    Massnahmenspezifische Daten    Zusammenfassung    Einreichen

**Gebäudehülle**

- Wärmedämmung Fassade, Dach, Wand und Boden gegen Erdreich

**Haustechnik**

- Stückholzfeuerung, Pelletfeuerung mit Tagesbehälter
- Automatische Holzfeuerung bis 70 kWFL Feuerungswärmeleistung
- Luft/Wasser-Wärmepumpe
- Sole/Wasser-, Wasser/Wasser-Wärmepumpe
- Anschluss an ein Wärmenetz
- Thermische Solaranlage

**Analysen und Beratung**

- Gebäudeenergieausweis mit Beratungsbericht (GEAK Plus)

**Gesamtsanierungen**

- Bonus Gebäudehülleneffizienz

**Neubau**

- Neubau/Ersatzneubau Minergie-P

Voraussetzung für eine gelungene Sanierung ist eine sorgfältige Planung. Dazu gehören als erstes eine umfassende Analyse und Bestandesaufnahme der Immobilie in Bezug auf ihre Bausubstanz und ihr Marktpotenzial. Der Beizug einer Fachperson hilft bei der Klärung der wichtigsten Fragen.

Förderbedingungen zum Gesamtsanierungsbonus:

- Die Baubewilligung des Gebäudes wurde vor dem Jahr 2000 erteilt.
- Der Zusatzbeitrag ist geknüpft an Gesuche für die Wärmedämmung von Fassade, Dach, Wand und Boden gegen Erdreich.
- Die energetische Qualität der Gebäudehülle nach der Sanierung ist wie folgt:
  - V1: Mindestens 90% aller Hauptflächen (Fassade, Dach, Wand und Boden gegen Erdreich) sind nach den Anforderungen des Förderprogramms saniert.
  - V2: Die Gebäudehülle weist die GEAK-Effizienzklasse C oder B auf, nach einer Verbesserung um mindestens 2 Effizienzklassen. Der GEAK Plus ist max. 4 Wochen vor der Gesuchseingabe erstellt worden.
- Das Gesuch wird vor Baubeginn eingereicht.
- Mit den Dämmmassnahmen wurde noch nicht begonnen. Wenn Sie das Gesuch eingereicht haben, können Sie anschliessend vor Erhalt des Förderbescheids auf eigenes Risiko mit dem Bau beginnen.
- Rückwirkende Förderung ist nicht möglich. Auf Förderbeiträge besteht kein Rechtsanspruch. Die vorgegebenen Fristen sind einzuhalten.
- Weitere Informationen zum GEAK Plus erhalten Sie unter: [www.geak.ch](http://www.geak.ch)

[www.ow.ch](http://www.ow.ch)

⌘ ABBRECHEN      WEITER >



# Energieförderprogramm 2018

Übersicht
Gesuchsteller
Liegenschaften
Ihre Gesuche

Neues Gesuch

Massnahme
Eigentümer und Kontakte
Liegenschaft

**Gebäudehülle**

- Wärmedämmung Fassade, Dach, Wand und Boden gegen Erd...

**Haustechnik**

- Stückholzfeuerung, Pelletfeuerung mit Tagesbehälter
- Automatische Holzfeuerung bis 70 kWFL Feuerungswärme/...
- Luft/Wasser-Wärmepumpe
- Sole/Wasser-, Wasser/Wasser-Wärmepumpe
- Anschluss an ein Wärmenetz
- Thermische Solaranlage

**Analysen und Beratung**

- Gebäudeenergieausweis mit Beratungsbericht (GEAK F...

**Gesamtsanierungen**

- Bonus Gebäudehülleneffizienz

**Neubau**

- Neubau/Ersatzneubau Minergie-P

**4.4 Energietechnische Beurteilung**

Bewertung: A B C D E F G

sehr energieeffizient Effizienz Gebäudehülle Effizienz Gesamtenergie sehr energieeffizient

Kenndaten		Standard	Aktuell
<i>(bestimmt auf effektivem Heizwärmebedarf (Ch,eff))</i>			
Effizienz Gebäudehülle:		205	168 kWh/(m²·a)
Effizienz Gesamtenergie:		411	355 kWh/(m²·a)
<b>Netto gelieferte Energie pro Jahr</b>			
<i>(bestimmt auf effektivem Heizwärmebedarf (Ch,eff))</i>			
Elektrizität:			
Heizung:		3'998	3'251 kWh/a
Warmwasser:		38'160	31'902 kWh/a
FV-Ertrag:		3'659	3'686 kWh/a
Wirk-Ertrag:		0	0 kWh/a
<b>Energieverbrauch pro Jahr</b>			
<i>(gemessener durchschnittlicher Verbrauch)</i>			
Elektrizität:		0	0 kWh/a
Heizung / Warmwasser:		31'81	32'578 kWh/a
CO2-Äquivalente:		85	74 kg/(m²·a)

Der gemessene Verbrauch kommt in der Regel dem effektiven Bedarf (unter aktueller Belegung und Nutzung) am nächsten (und sollte sich im Toleranzbereich von +/- 20% bewegen).

Die Etikette basiert definitionsgemäss auf den Standardwerten.

Beratungsbericht  
Seite 6 von 59

...ältige Planung. Dazu  
...saufnahme der Immobilie  
...Beizug einer Fachperson

...2000 erteilt.  
...dämmung von Fassade,  
...Sanierung ist wie folgt:  
...ch, Wand und Boden gegen  
...gramms saniert.  
...e C oder B auf, nach einer  
...er GEAK Plus ist max. 4 Wochen

...gonnen. Wenn Sie das Gesuch  
...Erhalt des Förderbescheids auf  
...rderbeiträge besteht kein  
...einzuhalten.  
...Sie unter: [www.geak.ch](http://www.geak.ch)

ABBRECHEN

WEITER >



Kanton  
Obwalden

Abteilung Hochbau und Energie  
Energiefachstelle

Haus & Energie Obwalden

# Energieförderprogramm 2018

Übersicht      Gesuchsteller      Adressbuch      Liegenschaften      **Ihre Gesuche**

Neues Gesuch

Massnahme    Eigentümer und Kontakte    Liegenschaft    Massnahmenspezifische Daten    Zusammenfassung    Einreichen

**Gebäudehülle**

Wärmedämmung Fassade, Dach, Wand und Boden gegen Erdreich

**Haustechnik**

Stückholzfeuerung, Pelletfeuerung mit Tagesbehälter

Automatische Holzfeuerung bis 70 kWFL Feuerungswärmeleistung

Luft/Wasser-Wärmepumpe

Sole/Wasser-, Wasser/Wasser-Wärmepumpe

Anschluss an ein Wärmenetz

Thermische Solaranlage

**Analysen und Beratung**

Gebäudeenergieausweis mit Beratungsbericht (GEAK Plus)

**Gesamtsanierungen**

Bonus Gebäudehülleneffizienz

**Neubau**

Neubau/Ersatzneubau Minergie-P

Förderbedingungen für den Anschluss an ein Wärmenetz:

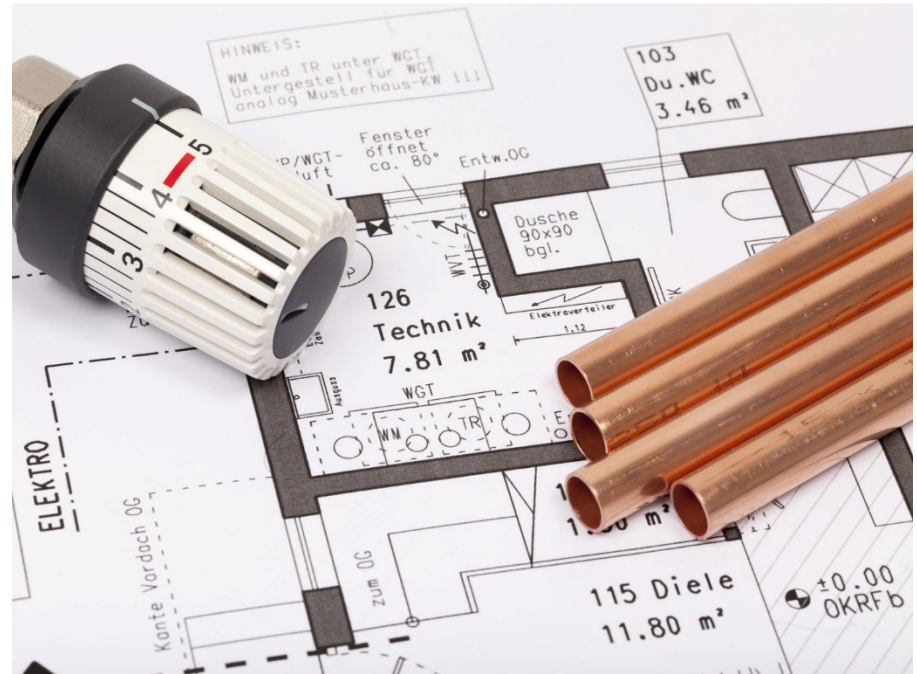
- Die Anlage (bis max. 500 kW) ersetzt eine Heizöl-, Erdgas- oder Elektroheizung.
- Die bezogene Wärme muss hauptsächlich aus erneuerbaren Energien oder Abwärme stammen.
- CO2-Buchhaltung: Die Wärmenetzbetreiberin stellt dem Kanton die notwendigen Angaben zur Vermeidung von Doppelzählungen zur Verfügung.
- Der Förderbeitrag wird mit max. 50 Wth installierter Anschlussleistung pro m2 EBF bemessen.
- Das Gesuch wird vor Installationsbeginn eingereicht. Wenn Sie das Gesuch eingereicht haben, können Sie anschliessend vor Erhalt des Förderbescheids auf eigenes Risiko mit der Installation beginnen. Der maximale Förderbeitrag für Haustechnik beträgt i.d.R. Fr. 25'000.-
- Rückwirkende Förderung ist nicht möglich. Auf Förderbeiträge besteht kein Rechtsanspruch. Die vorgegebenen Fristen sind einzuhalten.

[www.ow.ch](http://www.ow.ch)





# Energieförderprogramm 2018



Kanton  
Obwalden

Abteilung Hochbau und Energie  
Energiefachstelle

Haus & Energie Obwalden

# Energieförderprogramm 2018

## Die Kantone verfügen über verschiedene Förderbereiche

- Gesamtsanierungen (BONI für Gebäudehülleneffizienz)
  - GEAK-Plus Effizienzverbesserung
- Hocheffiziente Neubauten: Minergie-P (A, ECO)
- Gebäudetechnik  
Ersatz fossiler Energieträger und Elektroheizungen durch den Einsatz von Erneuerbare Energien, Nutzung der Sonnenenergie
- Beratung  
GEAK-Plus, Betriebsoptimierung, Energieberatung

## Nachhaltiges Bauen (neu seit 1.1.2018)

- Zertifizierung SNBS: Standard nachhaltiges Bauen Schweiz

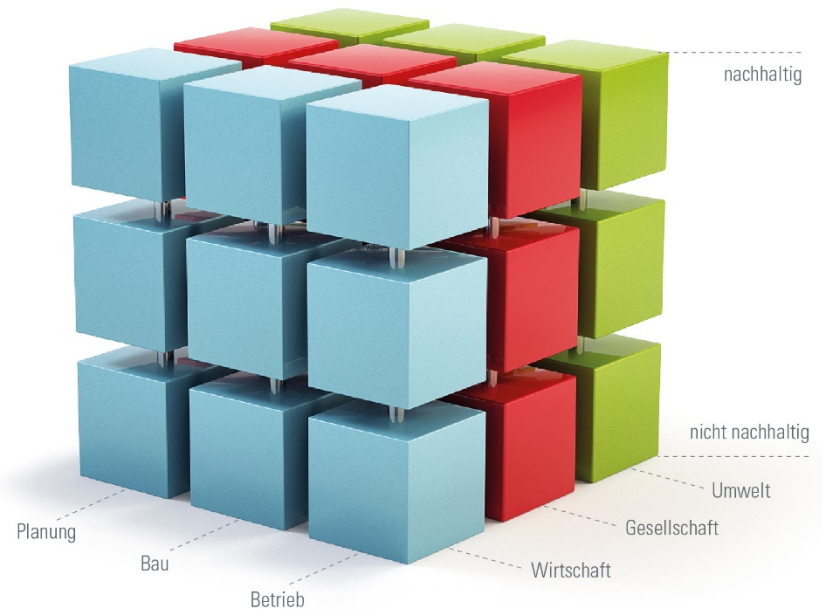


# Energieförderprogramm 2018

[www.nnbs.ch](http://www.nnbs.ch)



Standard Nachhaltiges Bauen Schweiz  
Standard Construction durable Suisse  
Standard Costruzione Sostenibile Svizzera  
Sustainable Construction Standard Switzerland



Kanton  
Obwalden

Abteilung Hochbau und Energie  
Energiefachstelle

Haus & Energie Obwalden

# Energieförderprogramm 2018

## Gesellschaft Ziele

Gestalterische und städtebauliche  
Qualitäten

Bauen für alle

Individuelle Gestaltungsspielräume

Räume für soziale Kontakte

Gesundheit und Wohlbefinden

## Wirtschaft Ziele

Optimierung der Lebenszykluskosten

Marktfähigkeit

Finanzierbarkeit und  
Handelbarkeit

Regionalökonomischer Beitrag

## Umwelt Ziele

Einsatz erneuerbarer Ressourcen  
und effizienter Umgang mit nicht  
erneuerbaren Ressourcen

Klimaschutz

Effizienter Umgang mit Stoffen  
und minimieren der  
Schadstoffkonzentration

Minimieren der Umweltauswirkungen

Naturräume und Artenvielfalt  
erhalten sowie Boden schützen



# Energieförderprogramm 2018

Vom Bereich zum Indikator

3 Bereiche

12 Themen

25 Kriterien

78 Indikatoren

SNBS

Beispiel

Gesellschaft

Gesundheit

Raumluftqualität

Radon



Kanton  
Obwalden

Abteilung Hochbau und Energie  
Energiefachstelle

Haus & Energie Obwalden

# Energieförderprogramm 2018

Weitere Infos unter:

[www.ow.ch](http://www.ow.ch)

[www.energie-zentralschweiz.ch](http://www.energie-zentralschweiz.ch)

[www.dasgebaeudeprogramm.ch](http://www.dasgebaeudeprogramm.ch)

<https://portal.dasgebaeudeprogramm.ch/ow>




Kanton  
Obwalden

Abteilung Hochbau und Energie  
Energiefachstelle

Haus & Energie Obwalden

# Energieförderprogramm 2018



Ziehen Sie  
Ihr Haus warm an!

2018 erhalten Sie aus der CO<sub>2</sub>-Abgabe  
des Bundes attraktive Förderbeiträge  
für die Sanierung der Gebäudehülle.



Kanton  
Obwalden

Abteilung Hochbau und Energie  
Energiefachstelle

Haus & Energie Obwalden

# Energieförderprogramm 2018

Danke für Ihre Aufmerksamkeit  
Bei Fragen bin ich gerne für Sie da

Ziehen Sie  
Ihr Haus warm an!

**JETZT  
PROFITIEREN!**

2018 erhalten Sie aus der CO<sub>2</sub>-Abgabe  
des Bundes attraktive Förderbeiträge  
für die Sanierung der Gebäudehülle.



Kanton  
Obwalden

Abteilung Hochbau und Energie  
Energiefachstelle

Haus & Energie Obwalden