

# Die Wohnraumfeuerung von heute

Marcel Dillier, Dipl. Hafnermeister

# Wer sind wir



- **Ofen- und Cheminéebau**
- **Plattenarbeiten in Keramik und Naturstein**
- **Alles aus einer Hand:**
  - Beratung
  - Planung
  - Ausführung
- **Vielseitig Ofen / Cheminée und Plattenausstellung in Sarnen**

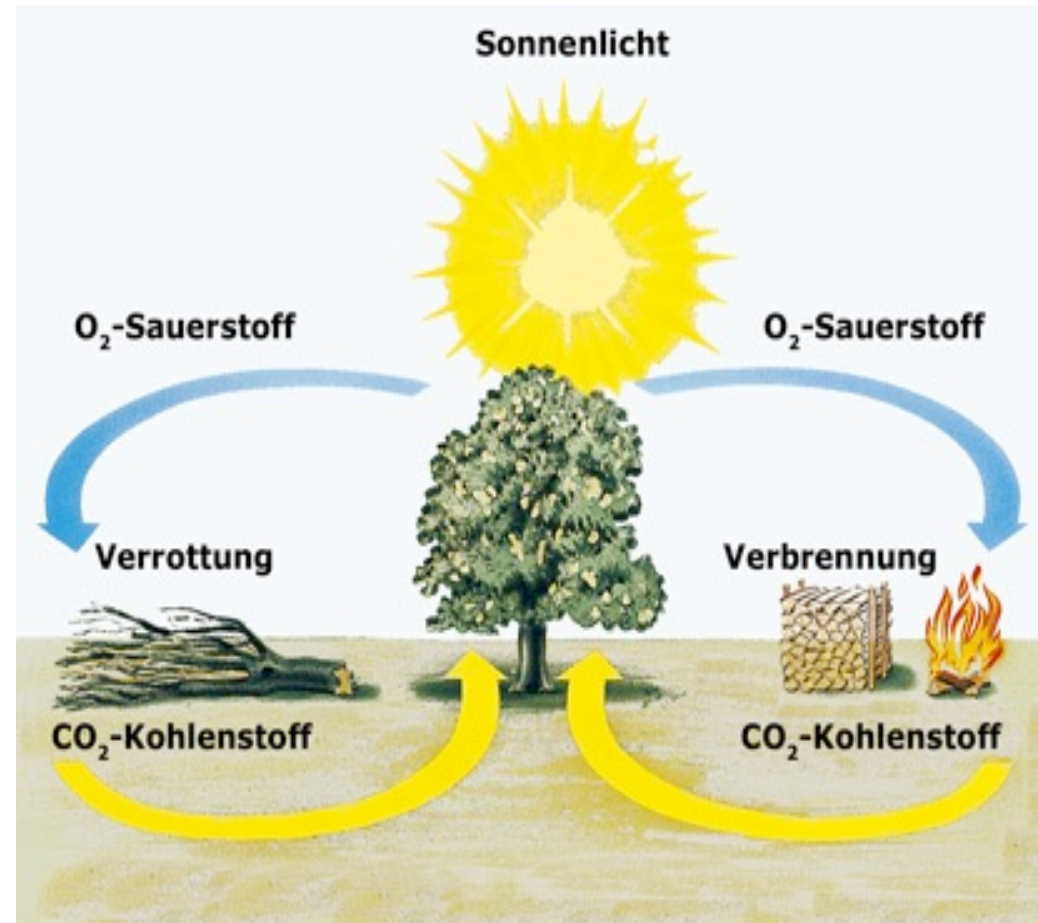
# Die Wohnraumfeuerung von Heute?

Marcel Dillier, Dipl. Hafnermeister

- Wieso Holz als Brennstoff?
- Energetischer Nutzen einer Wohnraumfeuerung.
- Wo kann die Wohnraumfeuerung sinnvoll eingesetzt werden?
- Voraussetzungen für den Einbau?
- Welche Wohnraumfeuerung passt zu mir?
- Wie soll der Bauherr bei der Planung vorgehen?

# Wieso Schweizer Holz?

- Einheimischer Brennstoff.
- Wertschöpfung bleibt zu 100% in der Schweiz.
- Schafft und sichert Arbeitsplätze in der Schweiz.
- Hilft bei der Waldpflege.
- Kurze Transportwege.
- Unabhängig vom Ausland.
- CO<sub>2</sub> neutral.



# Energetischer Nutzen einer Wohnraumfeuerung



- 1 kg Brennholz enthält 4 kWh Energie (Wärme). Damit kann der Warmwasserbedarf von 1 Person pro Tag abgedeckt werden.
- In einem neuen Einfamilienhaus kann der Wärmebedarf für den Wohn- Essbereich von 80 m<sup>2</sup> während zwei Stunden abgedeckt werden.
- Mit 6 Ster wird der Wärmebedarf eines neuen Einfamilienhaus abgedeckt (Ganzhausheizung).
- Mit 2 Ster Brennholz wird die Luftwasserwärmepumpe in Spitzenzeiten entlastet. ( Einsparung 600 kWh Strom / ca. Fr. 300.- )

# Wo kann die Wohnraumfeuerung sinnvoll eingesetzt werden?

- Im Neubau wie im Altbau.
- Im EFH wie auch im MFH.
- Wichtig ist die Fragestellung, was soll mein Ofen können?
- Wie viel Wärme benötige ich?
- Welche Räume sollen beheizt werden?
- Wann kann ich einfeuern?
- Wann brauche ich die Wärme?
- Wie viel Zeit möchte ich fürs Holzheizen aufwenden?





# Voraussetzungen für den Einbau?

- Es braucht eine Abgasanlage (Kamin).
- Es braucht eine Verbrennungsluftzufuhr.
- Der Einbau in Minergiegebäuden ist problemlos möglich.
- Lagerplatz für den Brennholzbedarf für einen Winter sollte vorhanden sein.
- Die Brandschutzvorschriften müssen eingehalten werden. Es ist möglich Wohnraumfeuerungen auch in reinen Holzbauten einzubauen.



# Welche Wohnraumfeuerung passt zu mir?



- Es wird zwischen „flinke und träge“ Systeme unterschieden.
- Flinke Systeme geben den Grossteil der Wärme über Konvektion (Luft) sehr schnell an den Raum ab. Die erzeugte Energie wird direkt in den Raum übertragen. Es ist fast keine Speichermasse vorhanden.
- Träge Systeme nehmen den Grossteil der Energie in ihrer Speichermasse auf und geben diese über eine längere Zeit als Strahlungswärme in den Raum ab.

# Welche Wohnraumfeuerung passt zu mir?



- Beispiel: Wir verbrennen 4 kg Holz (4 Holzscheitern), das ergibt eine nutzbare Energie von etwa 13 kWh.
- Beim flinken System haben wir eine Wärmeabgabezeit von 2 Stunden. Das gibt eine Durchschnittliche Leistung von 6.5 kW.
- Beim trägen System haben wir etwa 7 Stunden Wärmeabgabezeit. Das ergibt eine Durchschnittliche Leistung von 1.8 kW.

# Cheminéeofen / Schwedenofen



# Cheminéeofen / Schwedenofen





# Cheminéeeofen / Schwedenofen



# Pelletofen





# Herd





# Herd



# Herd / Cheminée



# Warmluftcheminée

Luftgitter



Luftgitter

# Warmluftcheminée

Luftgitter



# Speichercheminée





# Speichercheminée



# Speichercheminée



# Speicherofen





# Speicherofen

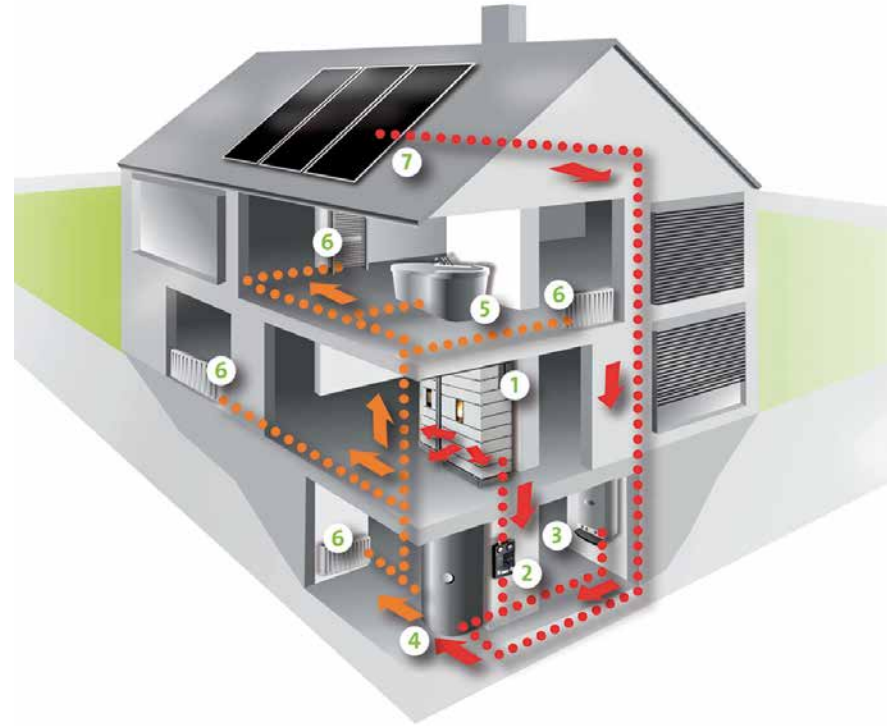


# Speicherofen



# Speicherofen





- 1 wodtke Pelletofen water+
- 2 wodtke PS 04
- 3 Zentralheizung
- 4 Pufferspeicher min. 500l
- 5 Warmwasserverbraucher
- 6 Heizkörper
- 7 Sonnenkollektoren

## Zentralheizungskachelofen





## Zentralheizungs- Kochherd



**Pelletofen oder  
Cheminéeofen  
wasserführend**



# FAKTENFEUER

DIE FEUERINITIATIVE



# Wie vorgehen bei der Planung?



- Schon bei der Projektierung die Wohnraumfeuerung mitplanen.
- Standort der Wohnraumfeuerung festlegen.
  - Zentrale Position, Möglichkeit für Einbau der Abgasanlage überprüfen.
  - Frischluftanschluss nicht vergessen.
- Bedürfnisse festlegen
  - Was muss der Ofen können?
  - Wann habe ich Zeit zum heizen?
  - Wie gross soll der Wärmeanteil an der Energieversorgung sein?
- ***Sich von einem Fachmann beraten lassen.***
  - Das gilt auch wenn man sich „nur“ für einen Cheminéeofen entscheidet.
- **Der falsche Ofen an der falschen Stelle, dann löst sich das Geld wirklich in Rauch auf.**

Lassen Sie sich beraten



  
**FEUERTAGE**

## MAGIE DER FLAMMEN

DONNERSTAG, 22.10.2020	15.00–19.00 UHR
FREITAG, 23.10.2020	09.00–19.00 UHR
SAMSTAG, 24.10.2020	09.00–17.00 UHR
SONNTAG, 25.10.2020	09.00–17.00 UHR

**STUDIO**  
  
**Rüegg**  
SWITZERLAND

**Tiba**



**10%**  
Rabatt auf  
alle Geräte  
Vielseitige  
Platten-  
Ausstellung

Rüegg Studio Sarnen | Dillier Feuer + Platten AG  
Brünigstrasse 125 | CH-6060 Sarnen  
info@dilliersarnen.ch | www.dilliersarnen.ch



